

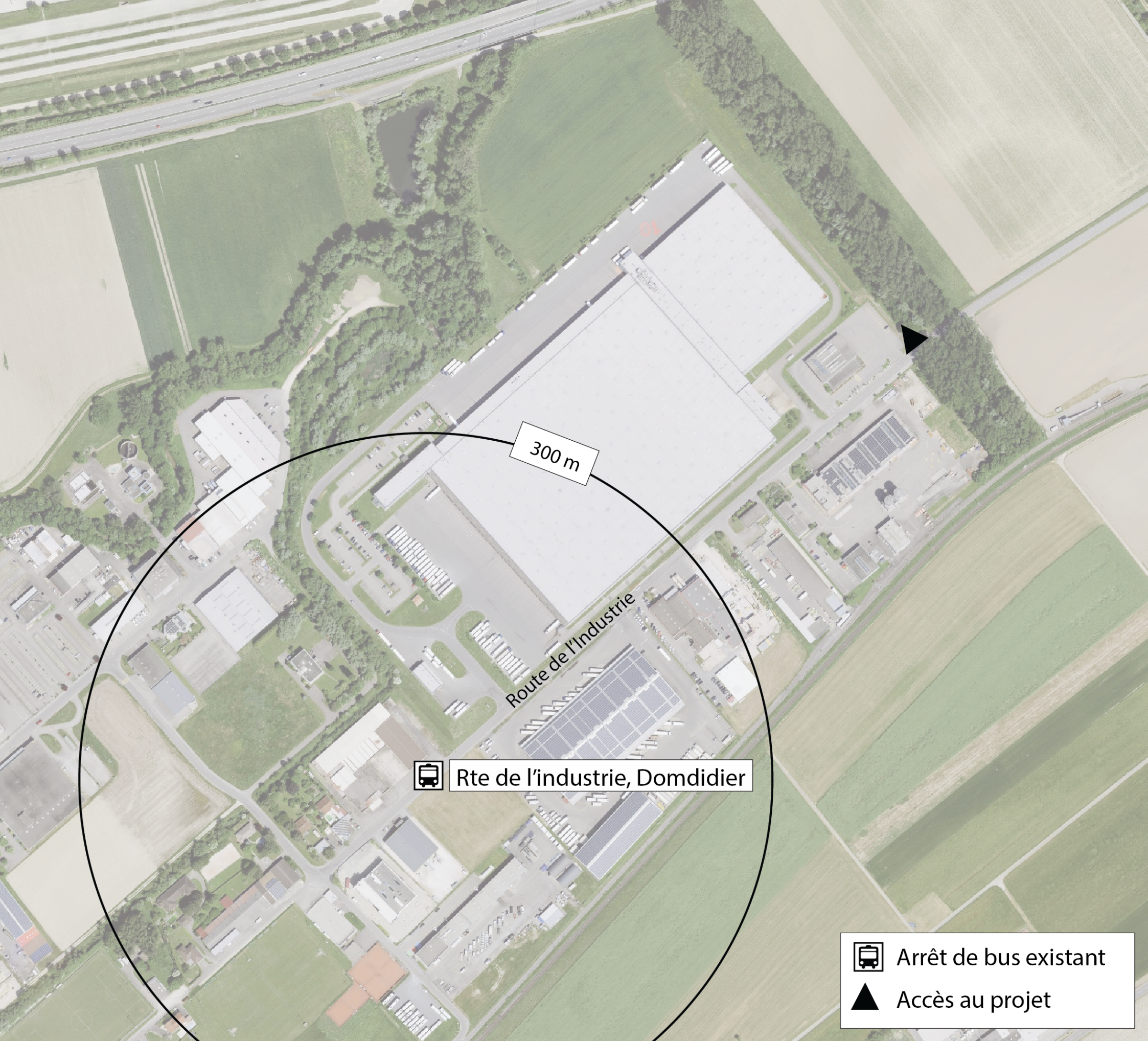


Arrêt de bus Rte de l'Industrie Domdidier (FR)

21.05.2025 / URB000126.07

Coll : LTH / MTI

CSDINGENIEURS⁺
INGÉNIEUX PAR NATURE



300 m

Route de l'Industrie



Rte de l'industrie, Domdidier



Arrêt de bus existant



Accès au projet

Arrêt de bus actuel

Pas de marquage au sol

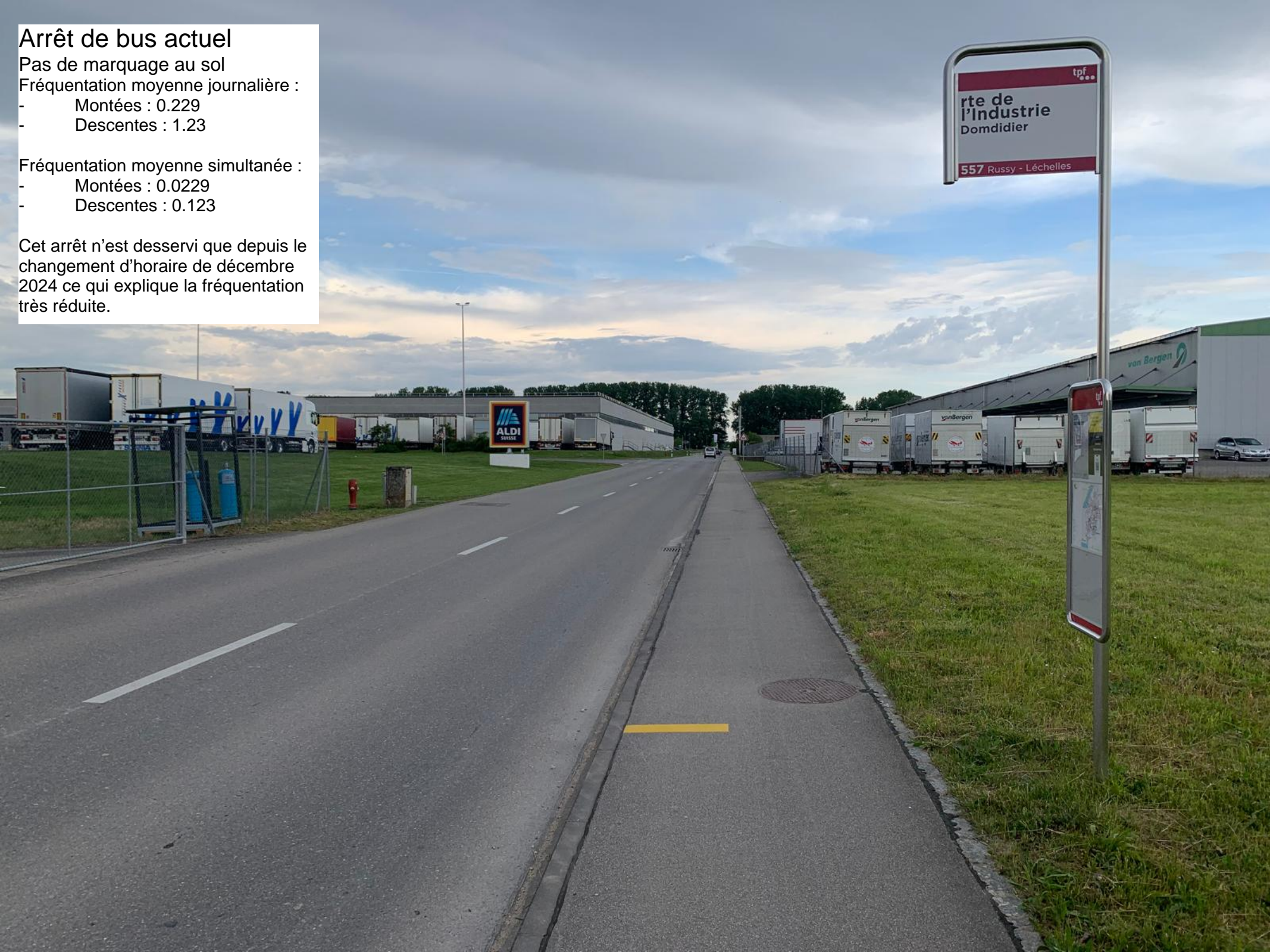
Fréquentation moyenne journalière :

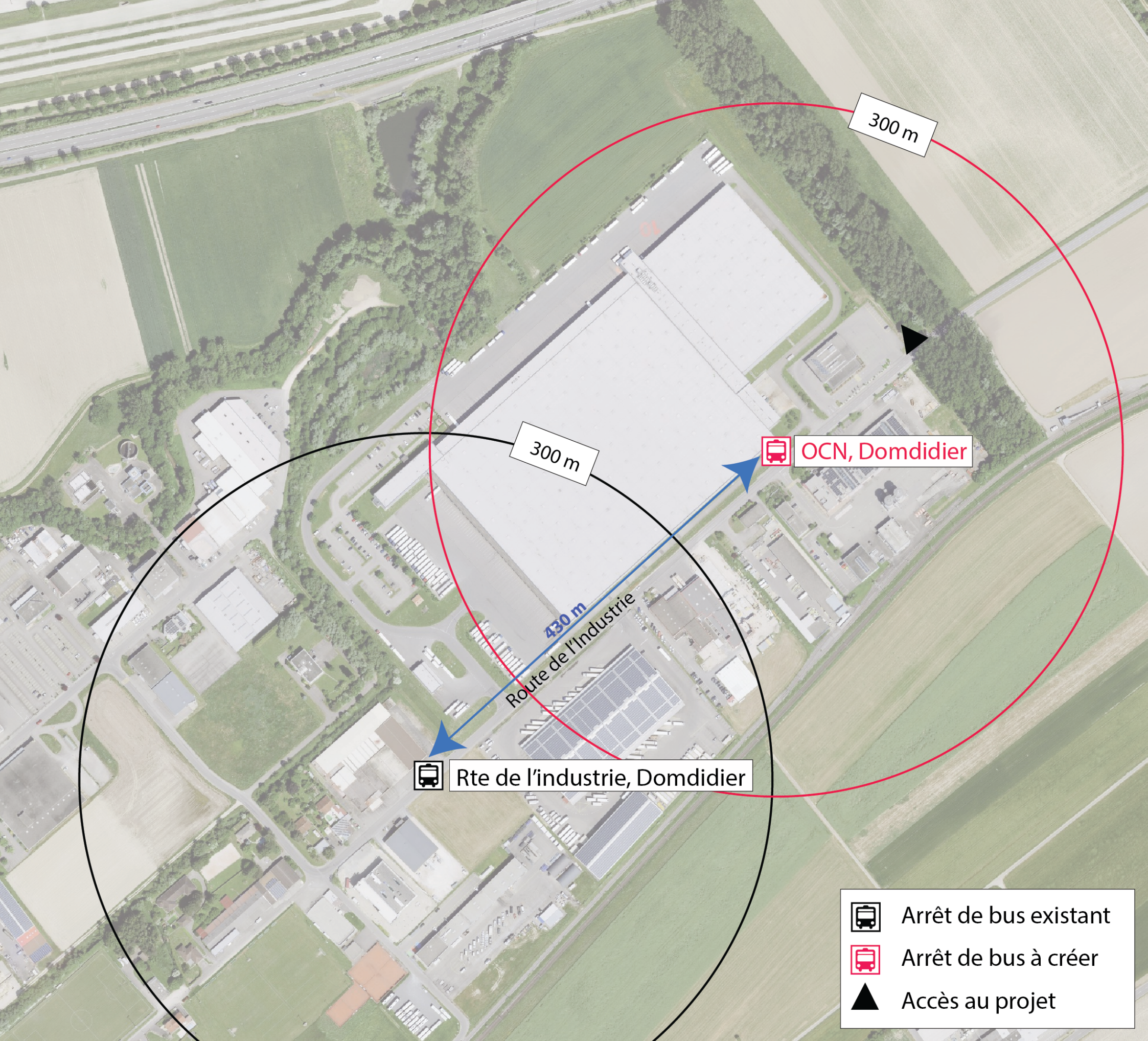
- Montées : 0.229
- Descentes : 1.23

Fréquentation moyenne simultanée :

- Montées : 0.0229
- Descentes : 0.123

Cet arrêt n'est desservi que depuis le changement d'horaire de décembre 2024 ce qui explique la fréquentation très réduite.








300 m

300 m




 OCN, Domdidier

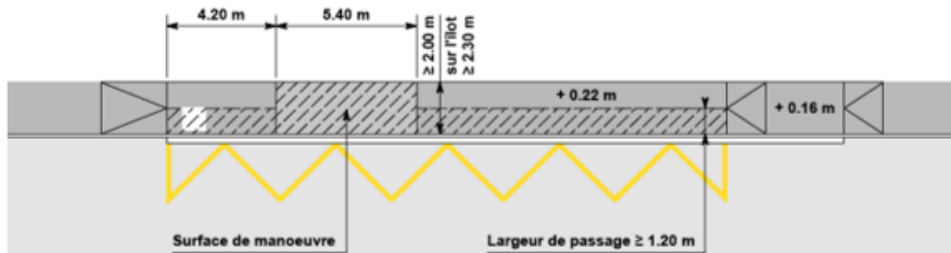
430 m
Route de l'Industrie

 Rte de l'industrie, Domdidier

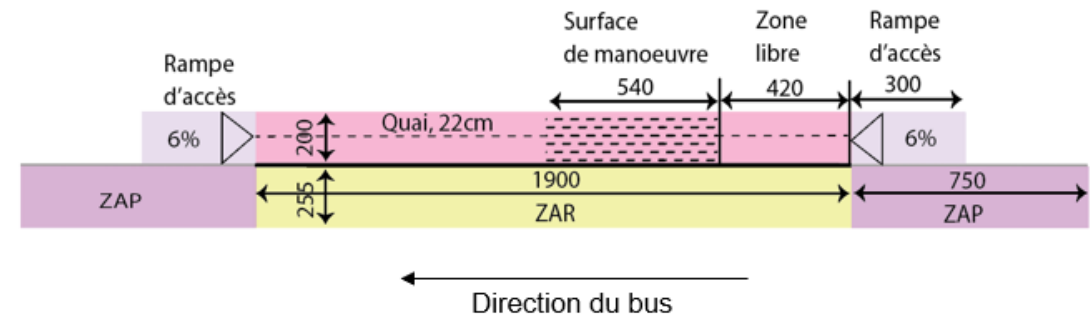
-  Arrêt de bus existant
-  Arrêt de bus à créer
-  Accès au projet

Exigences de bases pour les arrêts de bus

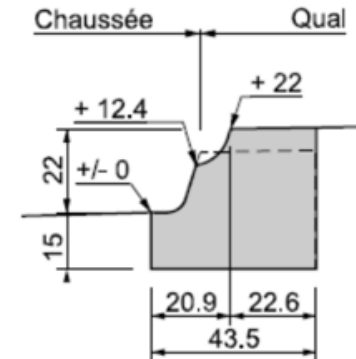
Type	Figure	Longueur	Largeur
Bus à 2 essieux		12.00 - 12.50 m	2.55 m
Bus à 3 essieux		13.50 - 15.00 m	2.55 m
Bus articulé à 3 essieux		18.00 - 18.75 m	2.55 m



- Longueur de la zone d'arrêt (ZAR) : 19 m
- **ZAR peut être abaissée selon le type de bus, ici : 15 m**
- Longueur de la zone d'approche (ZAP) : 7,5 m
- Hauteur du quai : 22 cm (accès à niveau)
- Pente de la rampe d'accès : max 6%
- Longueur de la rampe d'accès : 3 m
- Largeur minimum du quai : 2 m et 2,3 m sur l'îlot
- Surface de manoeuvre : 5,4 m x 2 m
- Espace libre de toute installation à l'arrière : 4,2 m



Exemple de quai avec bordure haute de 22 cm



Variante 1



ETAT DE FRIBOURG
STAAT FREIBURG

Portail cartographique du
canton de Fribourg

Légende

Fond de carte

Images aériennes

Portail cartographique du canton de Fribourg

Description

Imprimé le 20.05.2025



Informations dépourvues de foi publique

0 10m

© swisstopo, Etat de Fribourg



ETAT DE FRIBOURG
STAAT FREIBURG

**Portail cartographique du
canton de Fribourg**

Légende

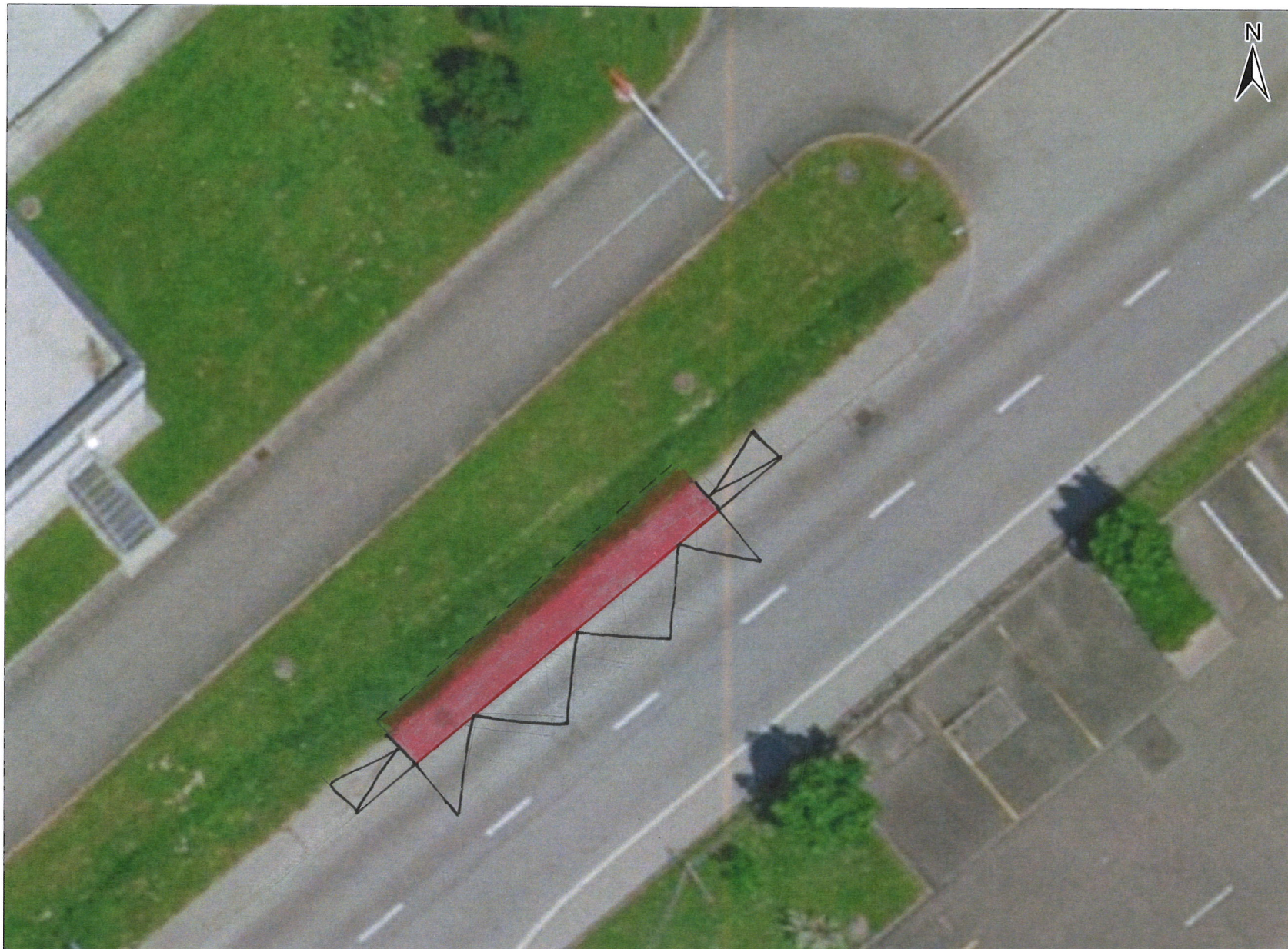
Fond de carte

Images aériennes

Portail cartographique du canton de Fribourg

Description

Imprimé le 20.05.2025



Informations dépourvues de foi publique

0 6m

© swisstopo, Etat de Fribourg



ETAT DE FRIBOURG
STAAT FREIBURG

**Portail cartographique du
canton de Fribourg**

Légende

Fond de carte
Images aériennes

Portail cartographique du canton de Fribourg

Description

Imprimé le 20.05.2025



Informations dépourvues de foi publique

0 6m

© swisstopo, Etat de Fribourg





Aide à la traversée déjà
en place



ETAT DE FRIBOURG
STAAT FREIBURG

**Portail cartographique du
canton de Fribourg**

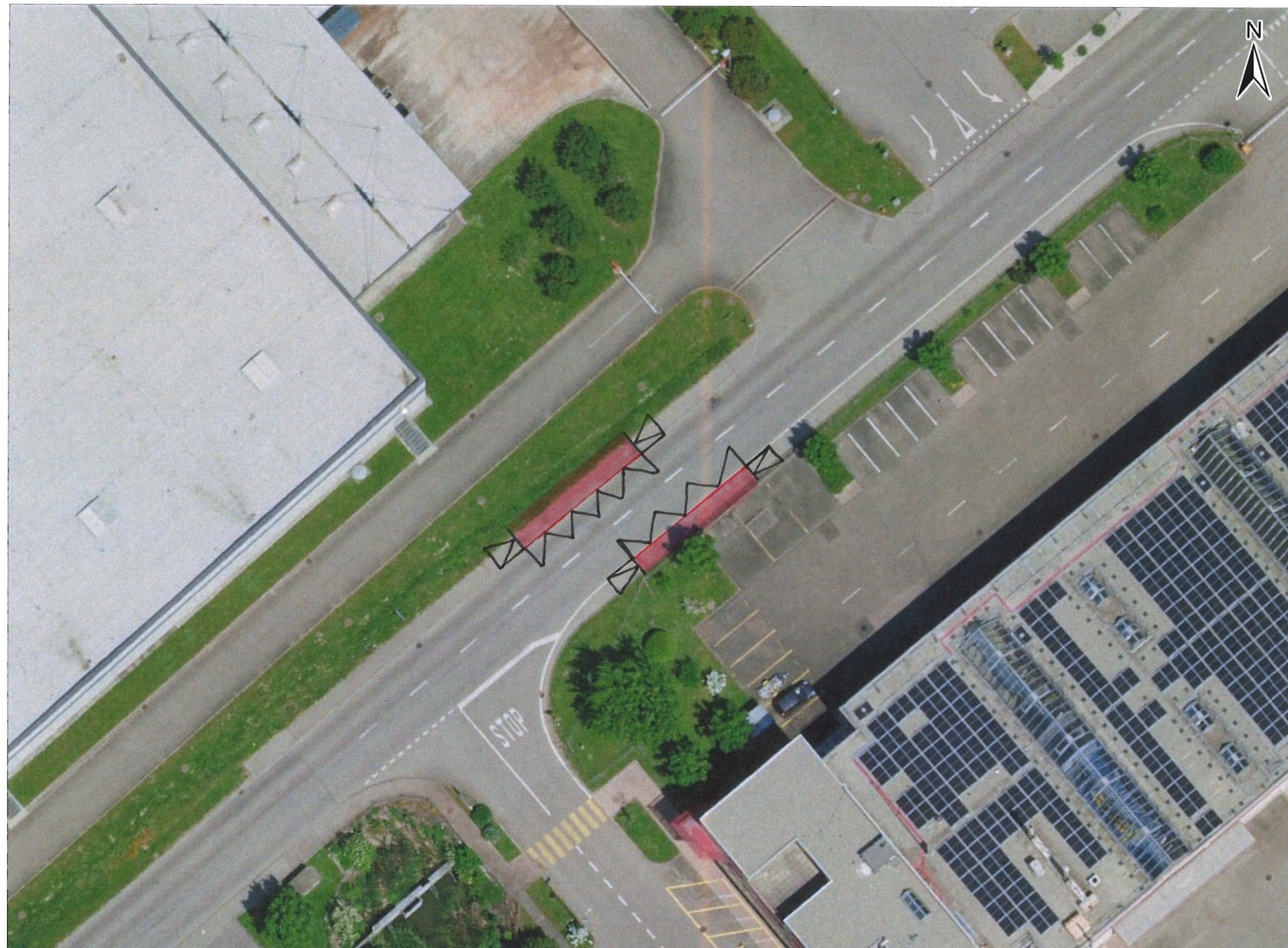
Légende

Fond de carte
Images aériennes

Portail cartographique du canton de Fribourg

Description

Imprimé le 20.05.2025



Informations dépourvues de foi publique

0 10m

© swisstopo, Etat de Fribourg

Pas de trottoir existant



CSD Ingénieurs préconise la **variante 1** pour les raisons suivantes :

- La variante est moins onéreuse de par l'existence d'un trottoir au Sud ;
- Une aide à la traversée est déjà prévue entre les deux trottoirs.