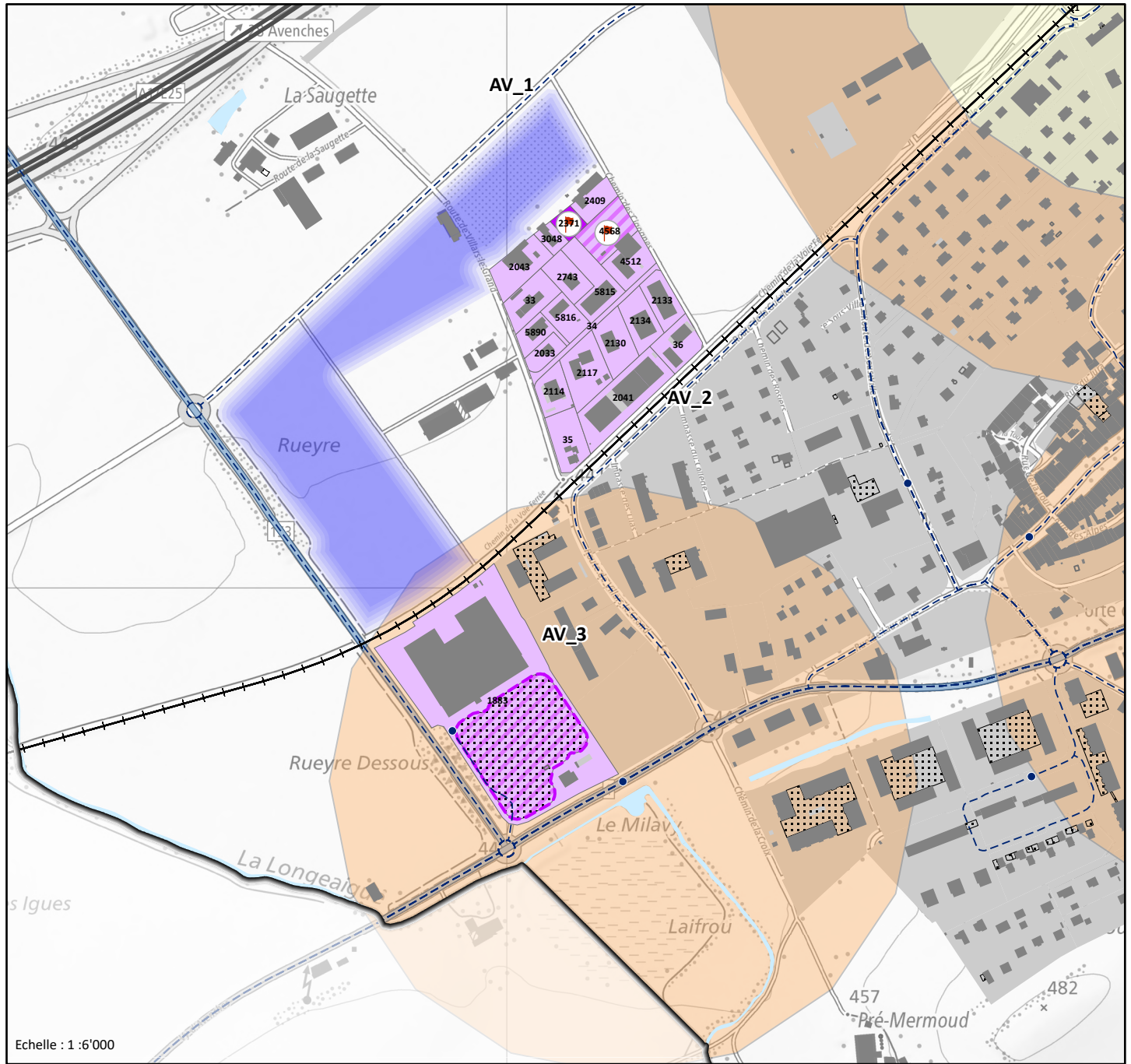
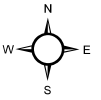


Commune : Avenches - Secteurs "Zone industrielle Ouest" et "Milavy" (AV_2 et AV_3)



Zones d'activités de la Broye-Vully

Stratégique

■ Bâti

Local

■ Bâti

■ Mobilisable

■ Potentiellement mobilisable

Mises à jour des données (cohérence avec PACom)

Mesures de gestion et planification

■ Secteur à reconversion partielle (périmètre exact à définir)

■ Secteur potentiel de développement à étudier

○ Disponibilité foncière

Informations indicatives

● Arrêt de bus

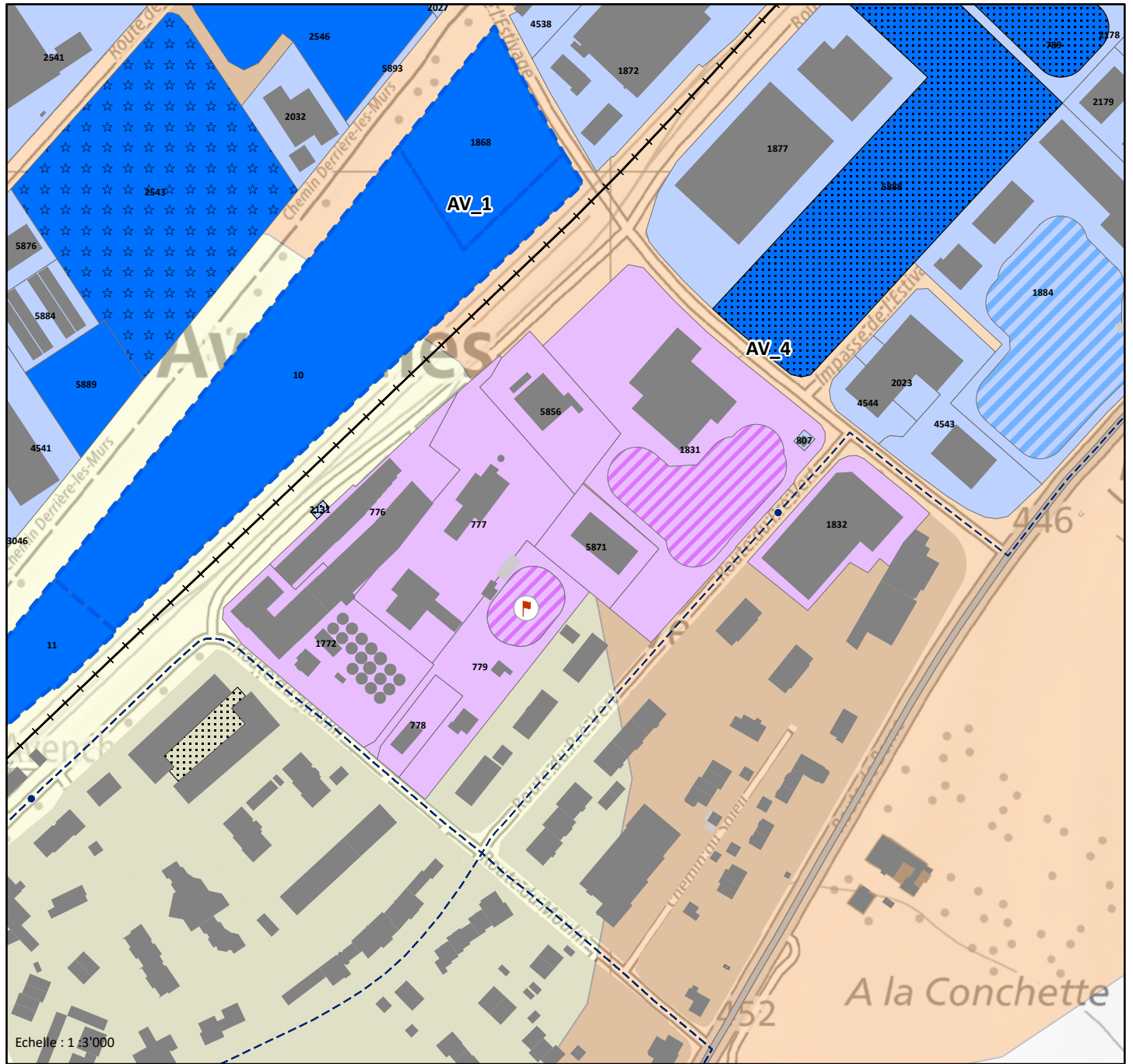
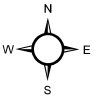
--- Lignes de bus

++ Lignes ferroviaires

Niveau de qualité de desserte en TP

■ C - desserte moyenne

■ D - faible desserte



Zones d'activités de la Broye-Vully

Stratégique

- Bâti
- Mobilisable
- Potentiellement mobilisable

Local

- Bâti
- Potentiellement mobilisable

**Mises à jour des données
(cohérence avec PACom)**

Mesures de gestion et planification

- Réserve stratégique
- Changement d'affectation de zone
- Projet en cours
- Disponibilité foncière

Informations indicatives

- Arrêt de bus
- Lignes de bus
- Lignes ferroviaires

Niveau de qualité de desserte en TP

- C - desserte moyenne
- D - faible desserte

Commune : Avenches - Donatyre (AV_5)



Zones d'activités de la Broye-Vully


Mises à jour des données (cohérence avec PACom)

Mesures de gestion et planification

Informations indicatives

Local

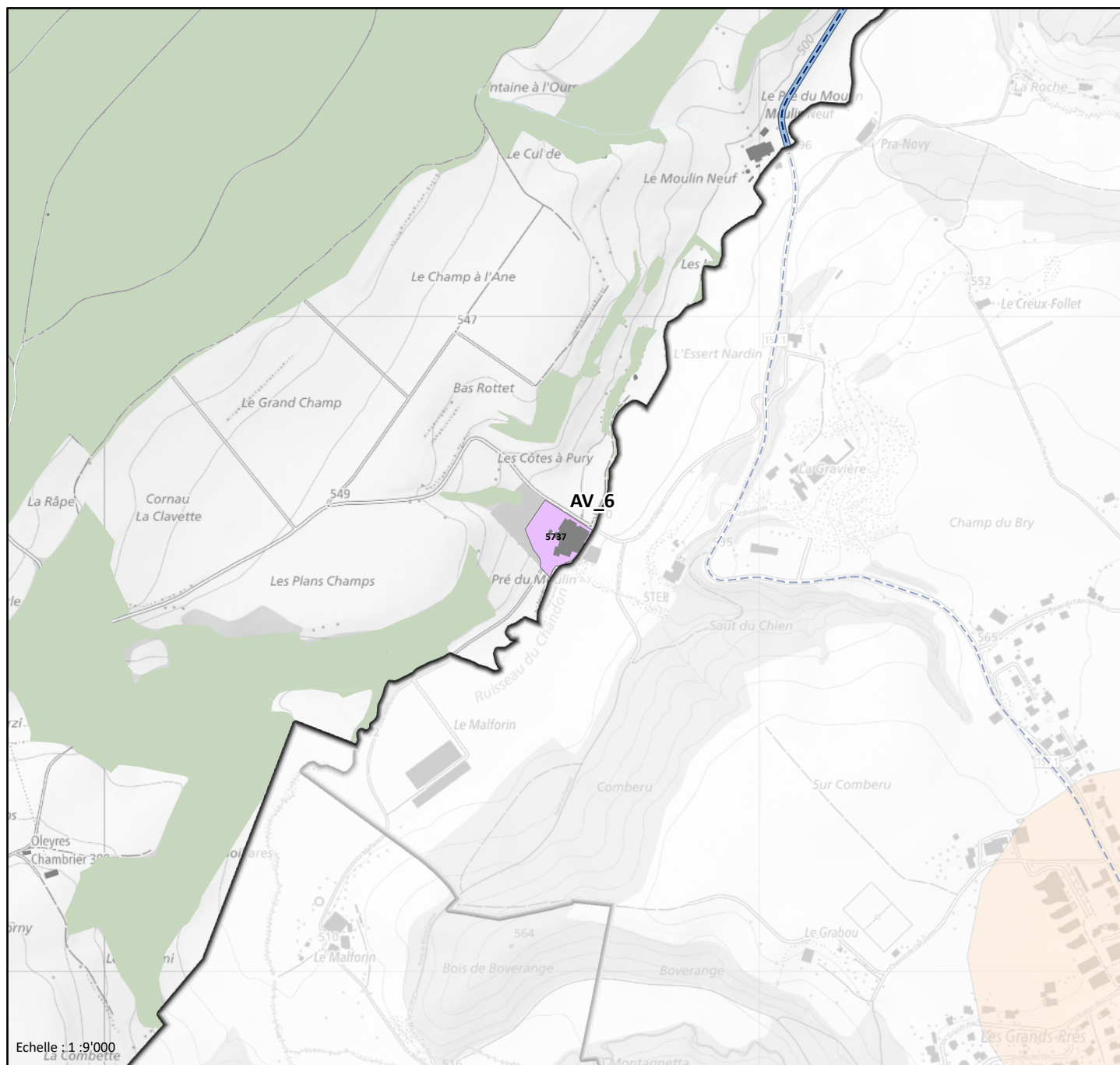
 Bâti

 Potentiellement mobilisable

 Arrêt de bus

 Lignes de bus

Commune : Avenches - Oleyres (AV_6)



Zones d'activités de la Broye-Vully

Mises à jour des données
(cohérence avec PACom)

Mesures de gestion et planification

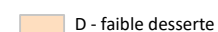
Informations indicatives

Local

 Bâti

 Lignes de bus

Niveau de qualité de desserte en TP

 D - faible desserte

Commune : Chevroux (CV_1 et CV_2)



Echelle : 1 : 8'000

Zones d'activités de la Broye-Vully

Mises à jour des données (cohérence avec PACom)

Mesures de gestion et planification

Informations indicatives

Local

- Bâti
- Mobilisable
- Potentiellement mobilisable

- Arrêt de bus

- Lignes de bus

Commune : Corcelles-près-Payerne - Secteurs "Freybonnaz" et "En Rombosson" (CP_3 et CP_4)



Zones d'activités de la Broye-Vully

Régional

- Bâti
- Mobilisable

Local

- Bâti
- Potentiellement mobilisable

Mises à jour des données (cohérence avec PACom)

Mesures de gestion et planification

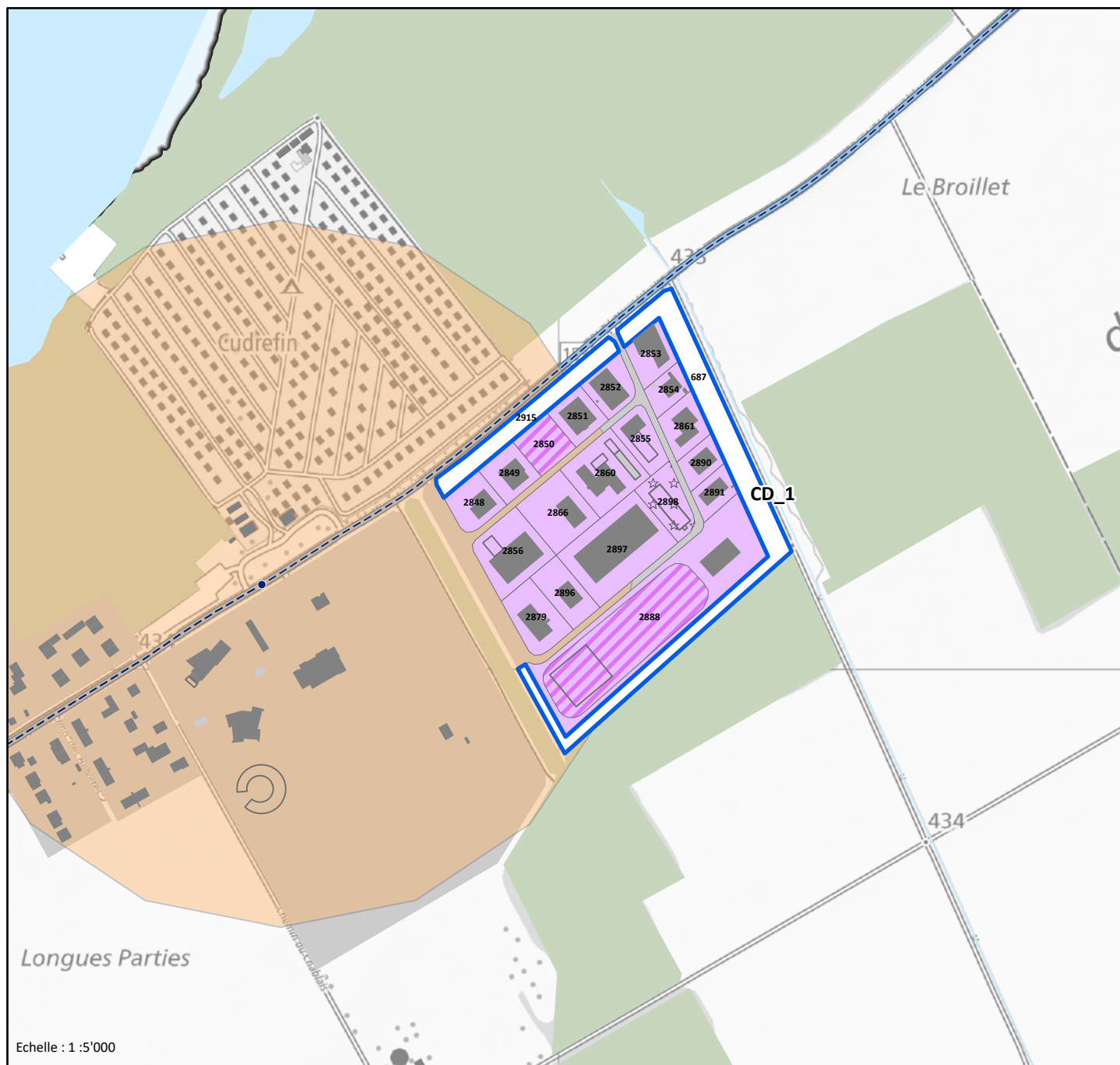
- Dézoning
- ☆☆☆ Projets en cours
- Projets d'extension selon D12

Informations indicatives

- Arrêt de bus
- Lignes de bus
- + Gare
- Lignes ferroviaires

Niveau de qualité de desserte en TP


- C - desserte moyenne
- D - faible desserte




Zones d'activités de la Broye-Vully

Local

 Bâti

 Potentiellement mobilisable

Mises à jour des données
(cohérence avec PACom)

 Autres zones d'affectation

Mesures de gestion et planification


  Projet en cours

Informations indicatives

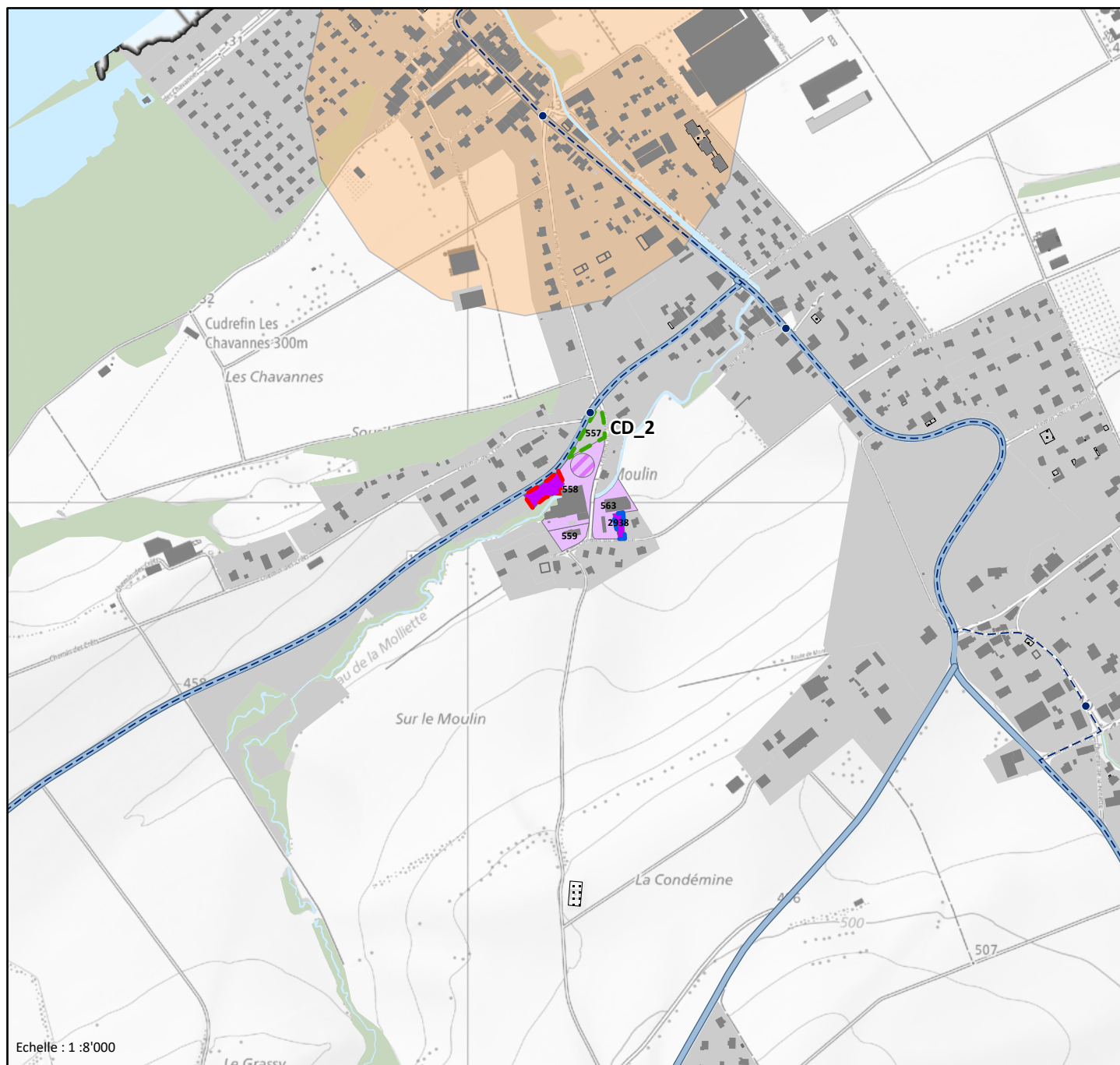
 Arrêt de bus

 Lignes de bus

Niveau de qualité de desserte en TP

 D - faible desserte

Commune : Cudrefin - Secteur "Le Moulin" (CD_2)



Zones d'activités de la Broye-Vully

Local

- Bâti
- Mobilisable
- Potentiellement mobilisable

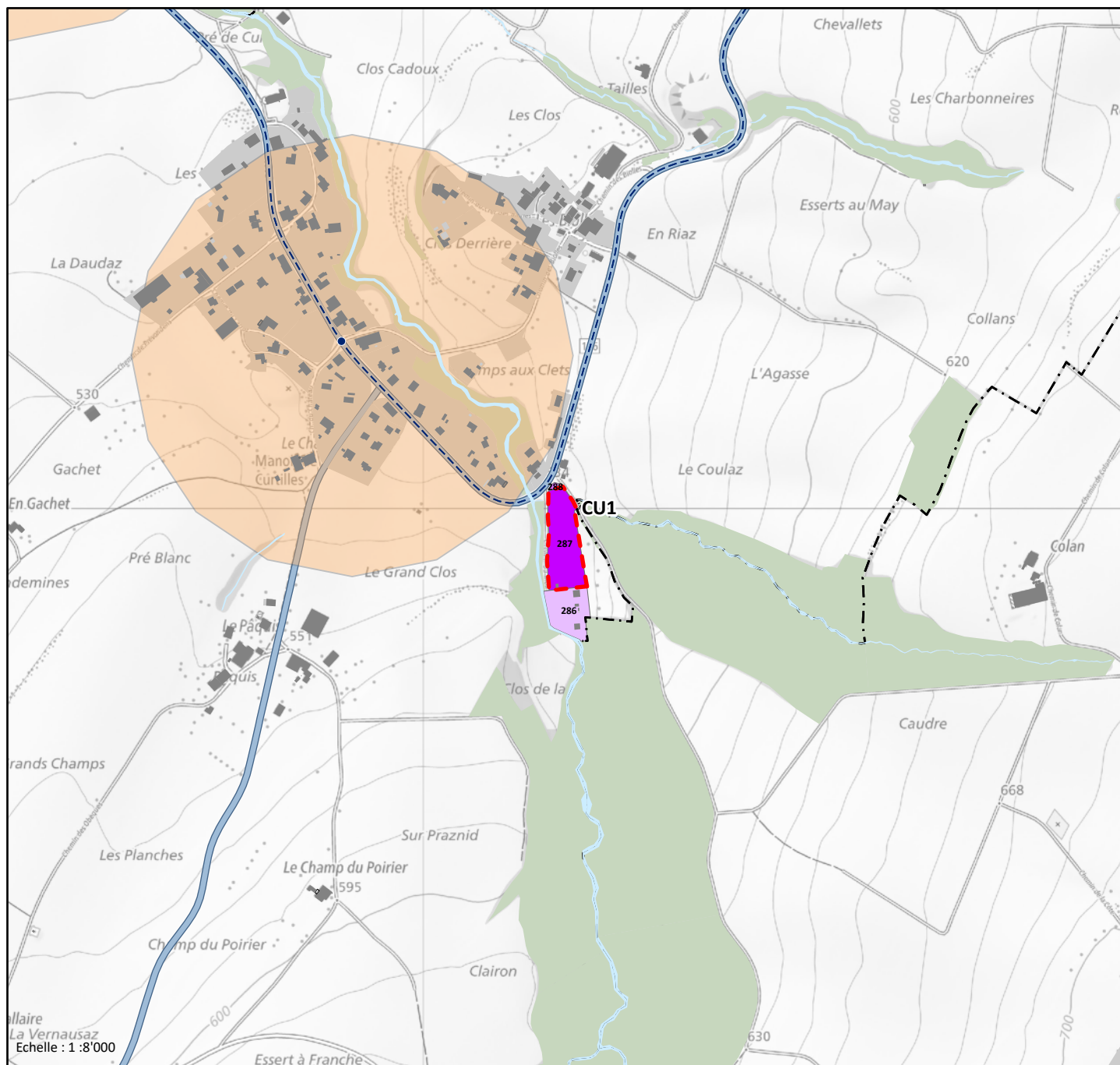
Mises à jour des données (cohérence avec PACom)

Mesures de gestion et planification

- Mise en zone
- Changement d'affectation de zone
- Dézonage




Informations indicatives

- Arrêt de bus
- Lignes de bus
- Niveau de qualité de desserte en TP**
- D - faible desserte



Zones d'activités de la Broye-Vully

Local




-  Bâti
-  Mobilisable
-  Potentiellement mobilisable

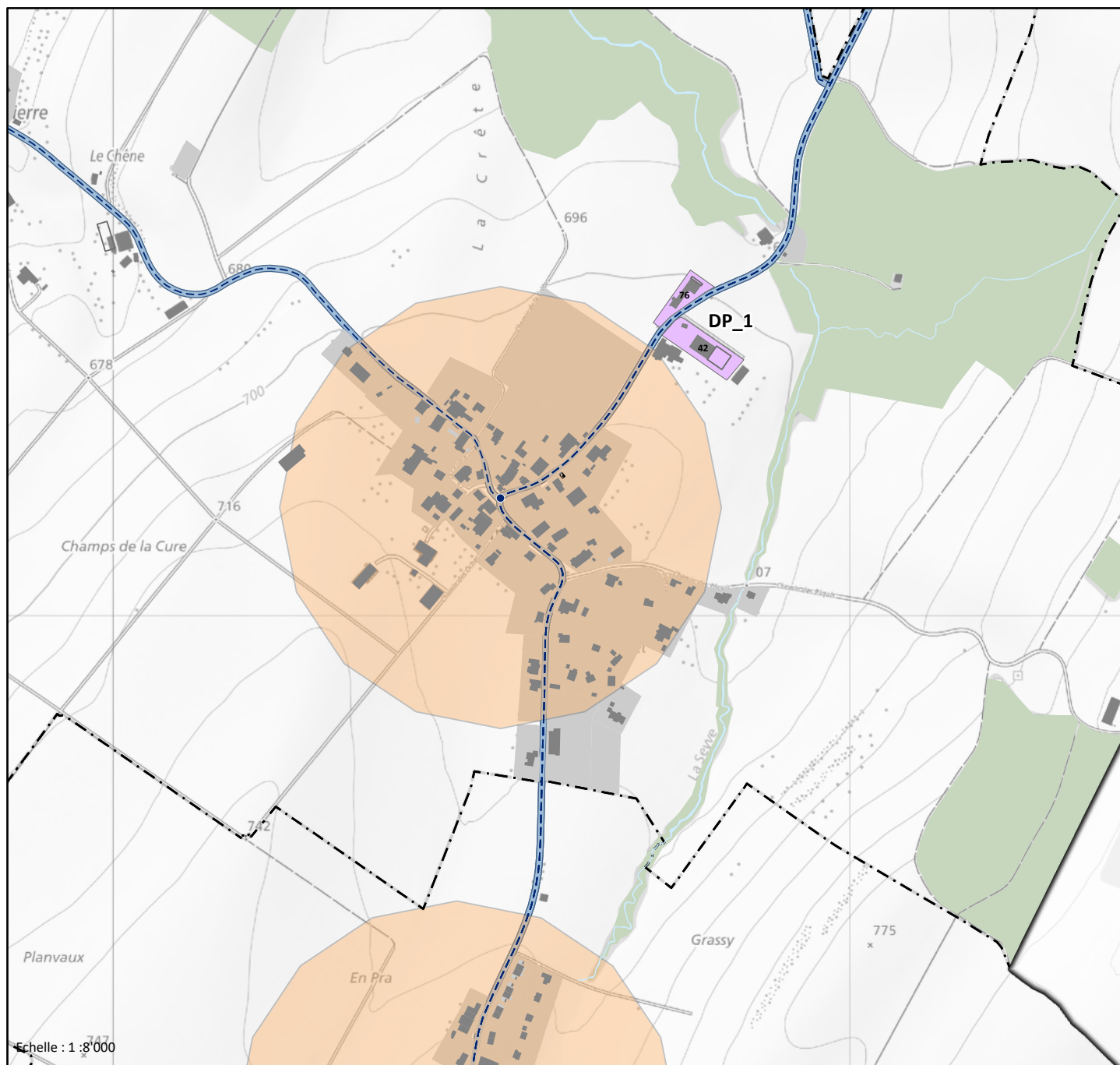
**Mises à jour des données
(cohérence avec PACom)**

Mesures de gestion et planification

-  Dézoning

Informations indicatives

-  Arrêt de bus
-  Lignes de bus
- Niveau de qualité de desserte en TP**
-  D - faible desserte



Zones d'activités de la Broye-Vully

Local

 Bâti

Mises à jour des données
(cohérence avec PACom)


Mesures de gestion et planification

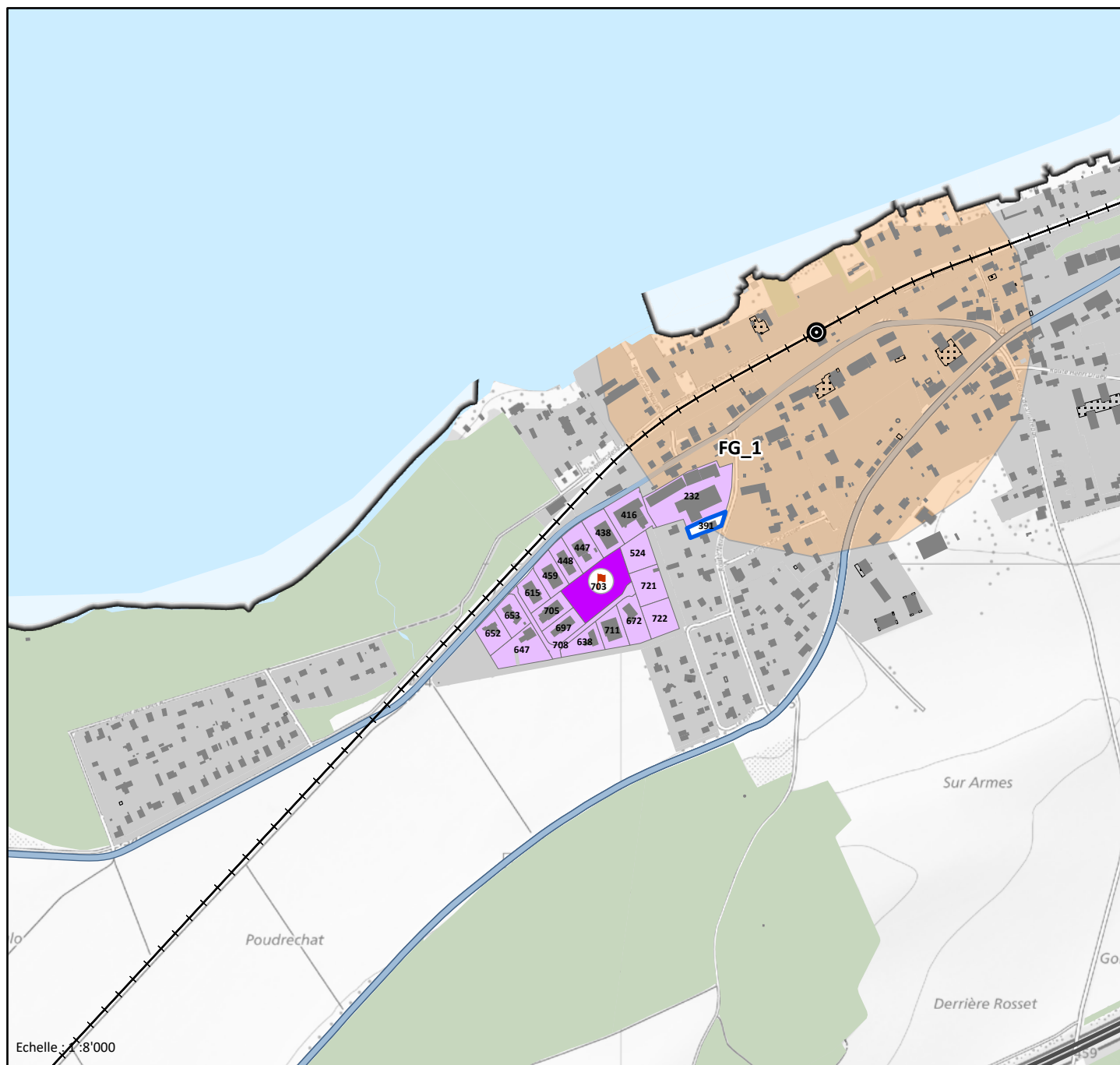
Informations indicatives

 Arrêt de bus

 Lignes de bus

Niveau de qualité de desserte en TP

 D - faible desserte



Zones d'activités de la Broye-Vully

- Local*
- Bâti
 - Mobilisable

Mises à jour des données (cohérence avec PACom)

- Autres zones d'affectation

Mesures de gestion et planification

- Disponibilité foncière

Informations indicatives

- Gare
- Lignes ferroviaires
- Niveau de qualité de desserte en TP*
- D - faible desserte

Echelle : 1:8'000


Commune : Grandcour (GR_1 et GR_2)



Zones d'activités de la Broye-Vully


Local

 Bâti

 Mobilisable

Mises à jour des données (cohérence avec PACom)

Mesures de gestion et planification

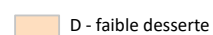
 Disponibilité foncière

Informations indicatives

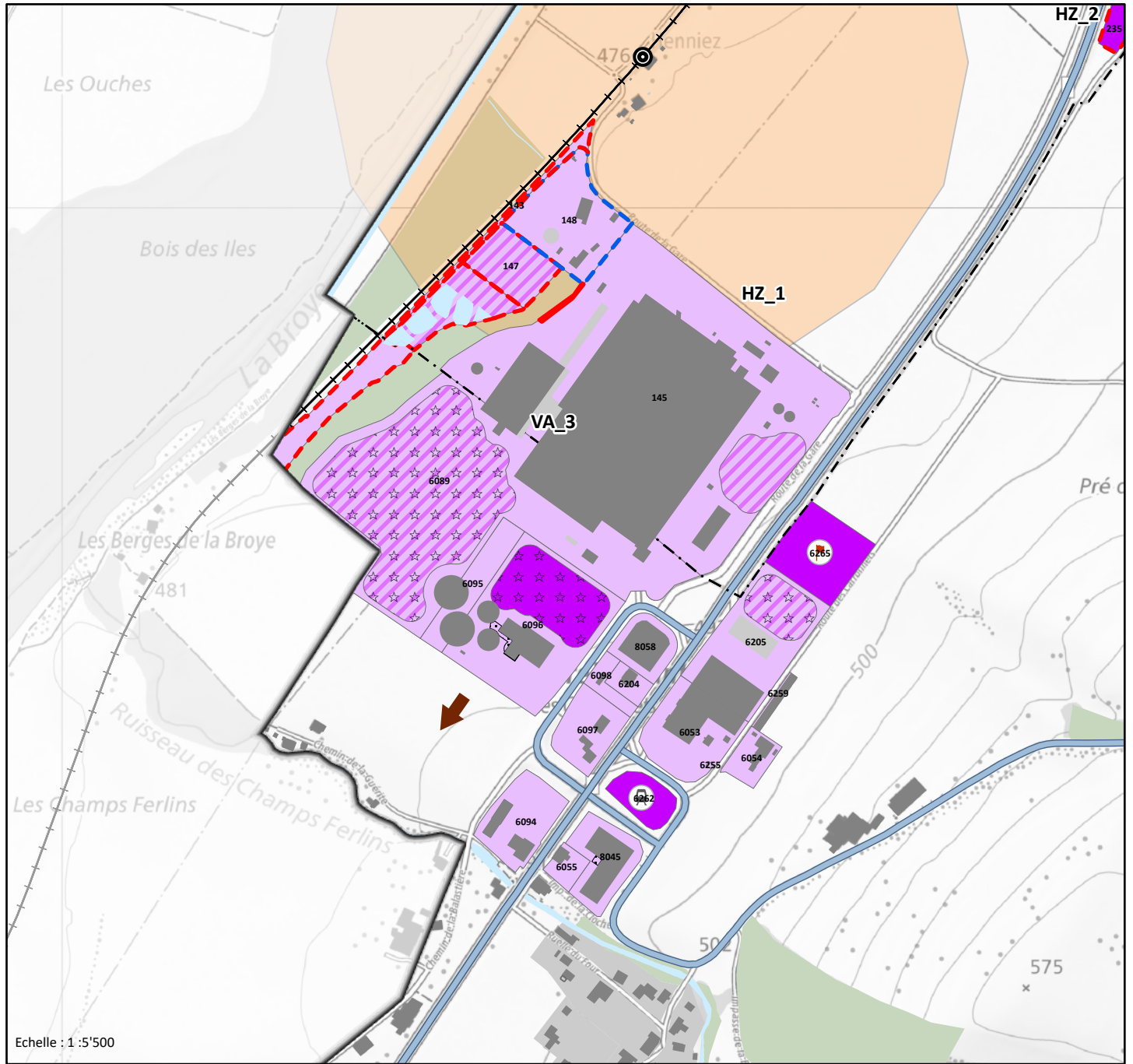
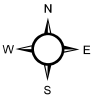
 Arrêt de bus

 Lignes de bus

Niveau de qualité de desserte en TP

 D - faible desserte

Commune : Henniez - Route de la Gare (HZ_1) / Valbroye - Seigneux (VA_3)



Zones d'activités de la Broye-Vully

Local

- Bâti
- Mobilisable
- Potentiellement mobilisable

Mises à jour des données (cohérence avec PACom)

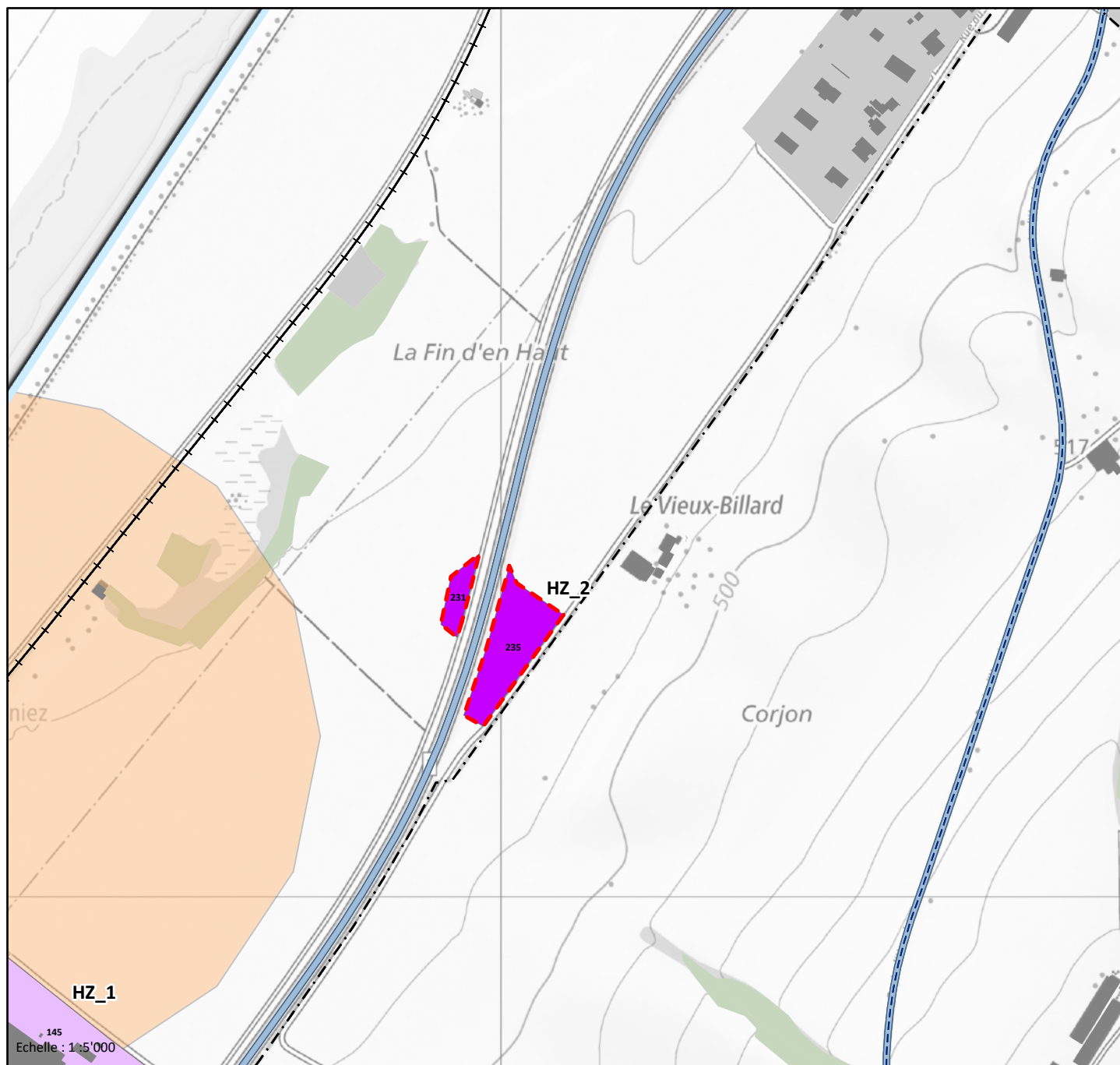
- Dézoning dans PACom

Mesures de gestion et planification

- Changement d'affectation de zone
- Dézoning
- ☆☆ Projet en cours
- 🚩 Disponibilité foncière
- 🚊 Mobilité
- Projets d'extension selon D12

Informations indicatives

- 🚉 Gare
- + + Lignes ferroviaires
- Niveau de qualité de desserte en TP
- D - faible desserte



Zones d'activités de la Broye-Vully

Local

Bâti

Mobilisable

**Mises à jour des données
(cohérence avec PACom)**

Mesures de gestion et planification

Dézonage

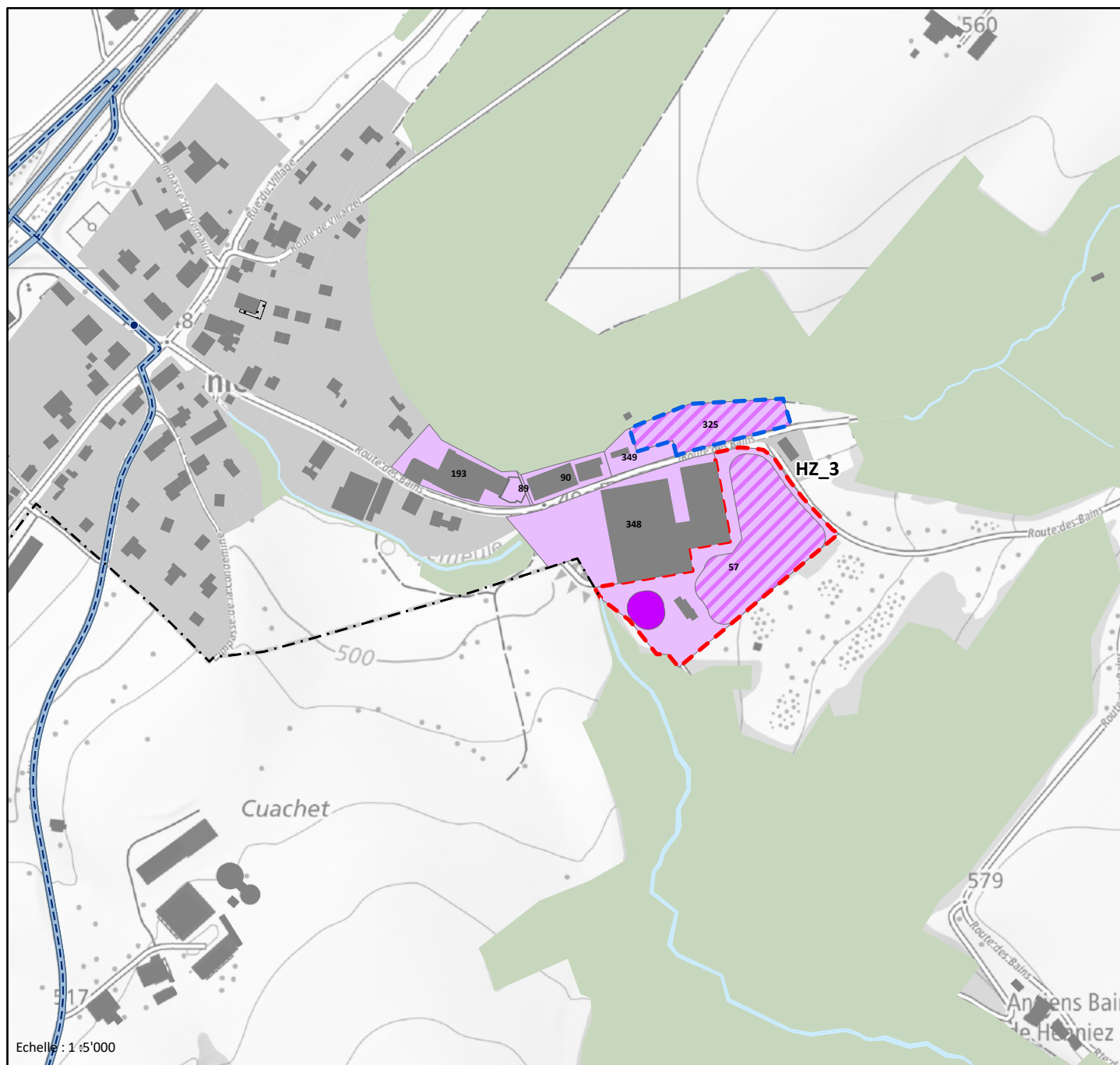
Informations indicatives

Lignes de bus

Lignes ferroviaires




Niveau de qualité de desserte en TP

D - faible desserte





Zones d'activités de la Broye-Vully

Local



-  Bâti
-  Mobilisable
-  Potentiellement mobilisable

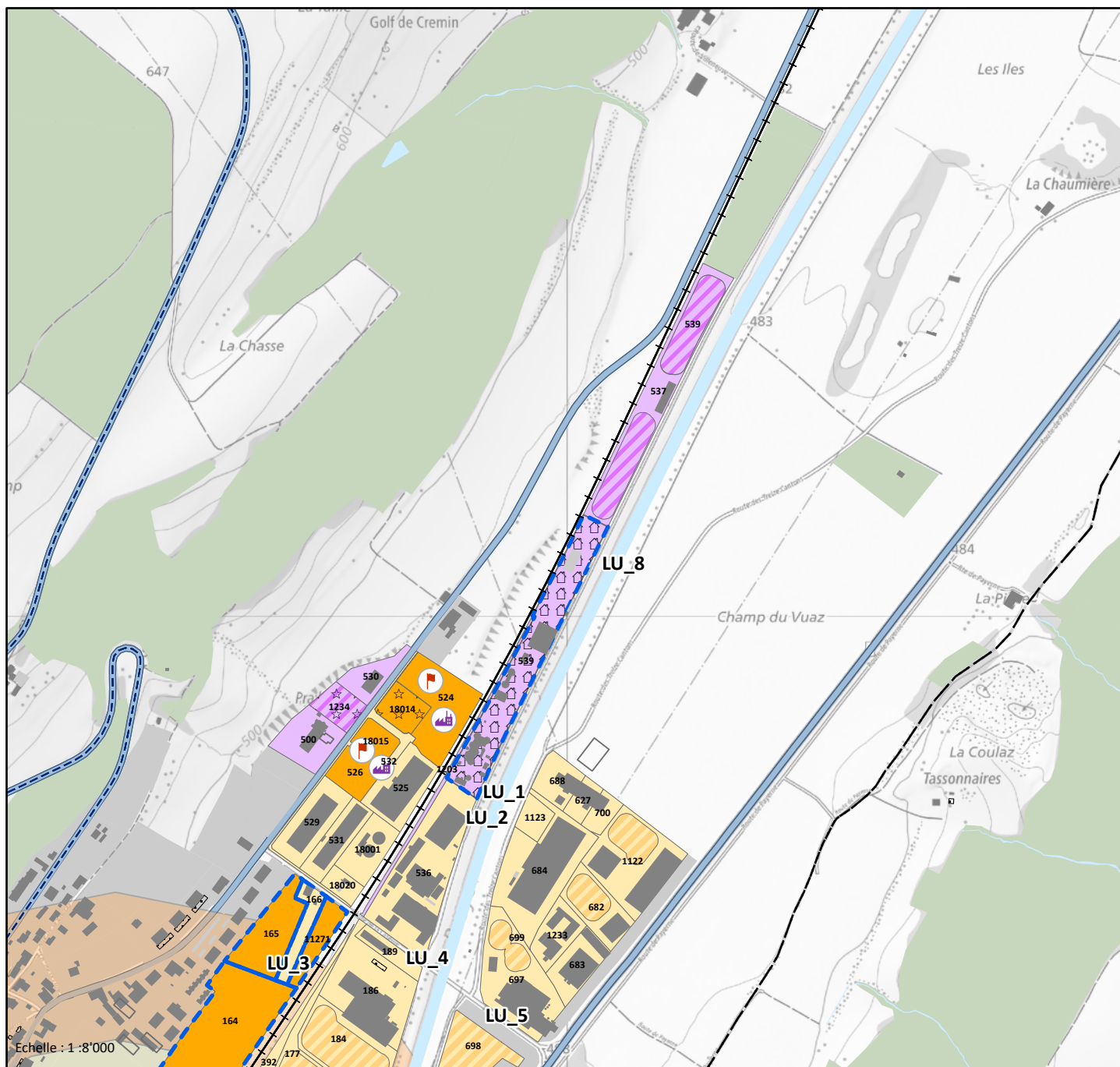
Mises à jour des données
(cohérence avec PACom)

Mesures de gestion et planification

-  Changement d'affectation de zone
-  Dézonage

Informations indicatives

-  Arrêt de bus
-  Lignes de bus



Zones d'activités de la Broye-Vully

Régional

- Bâti
- Mobilisable
- Potentiellement mobilisable

Local

- Bâti
- Potentiellement mobilisable

Mises à jour des données (cohérence avec PACom)

- Construction en cours / permis délivré

Mesures de gestion et planification

- Changement d'affectation de zone
- ☆☆ Projet en cours
- Disponibilité foncière
- Densification

Informations indicatives

- Lignes de bus
- Lignes ferroviaires
- Niveau de qualité de desserte en TP**
- C - desserte moyenne
- D - faible desserte

Echelle : 1 : 8'000



Zones d'activités de la Broye-Vully

- Local*
- Bâti

Mises à jour des données (cohérence avec PACom)

- Construction en cours / permis délivré

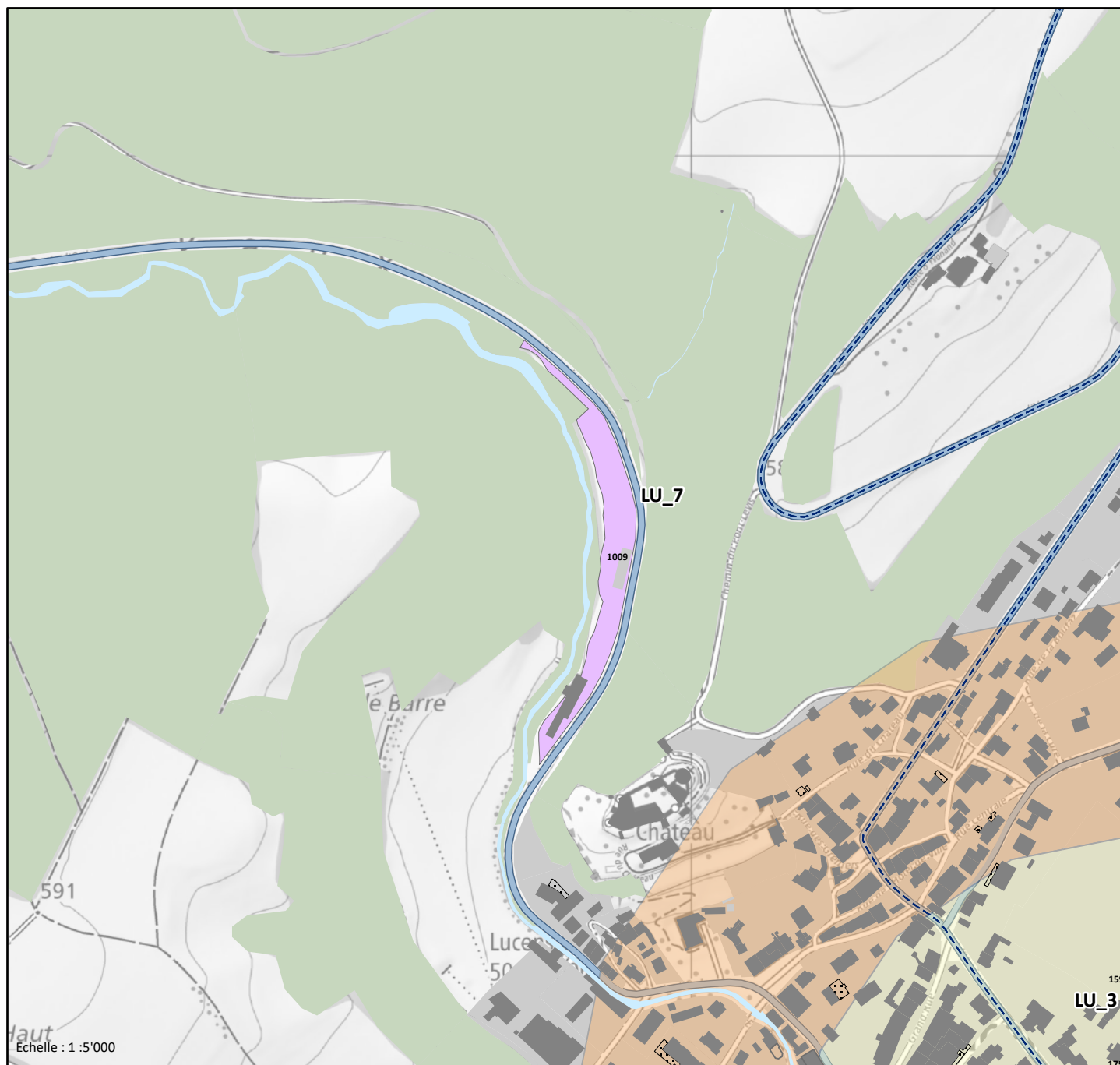
Mesures de gestion et planification

Informations indicatives

- Arrêt de bus
- Lignes de bus
- + + Lignes ferroviaires

Niveau de qualité de desserte en TP

- C - desserte moyenne
- D - faible desserte



Zones d'activités de la Broye-Vully

**Mises à jour des données
(cohérence avec PACom)**

Mesures de gestion et planification

Informations indicatives

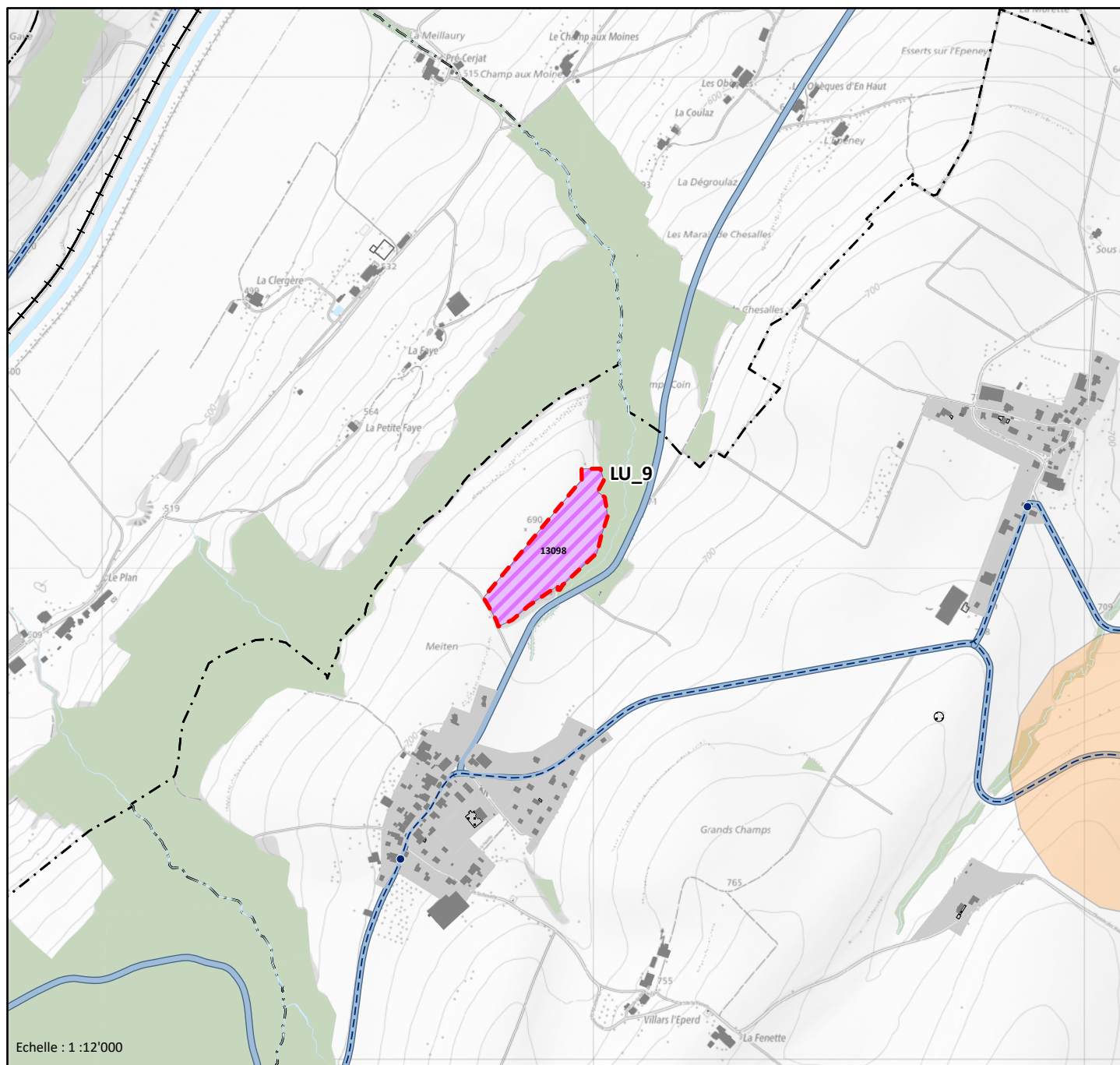
- Régional*
- Bâti
- Local*
- Bâti

- Changement d'affectation de zone

- Lignes de bus

Niveau de qualité de desserte en TP

- C - desserte moyenne
- D - faible desserte



Zones d'activités de la Broye-Vully

Local

 Potentiellement mobilisable

Mises à jour des données
(cohérence avec PACom)

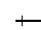
Mesures de gestion et planification

 Dézouage


Informations indicatives

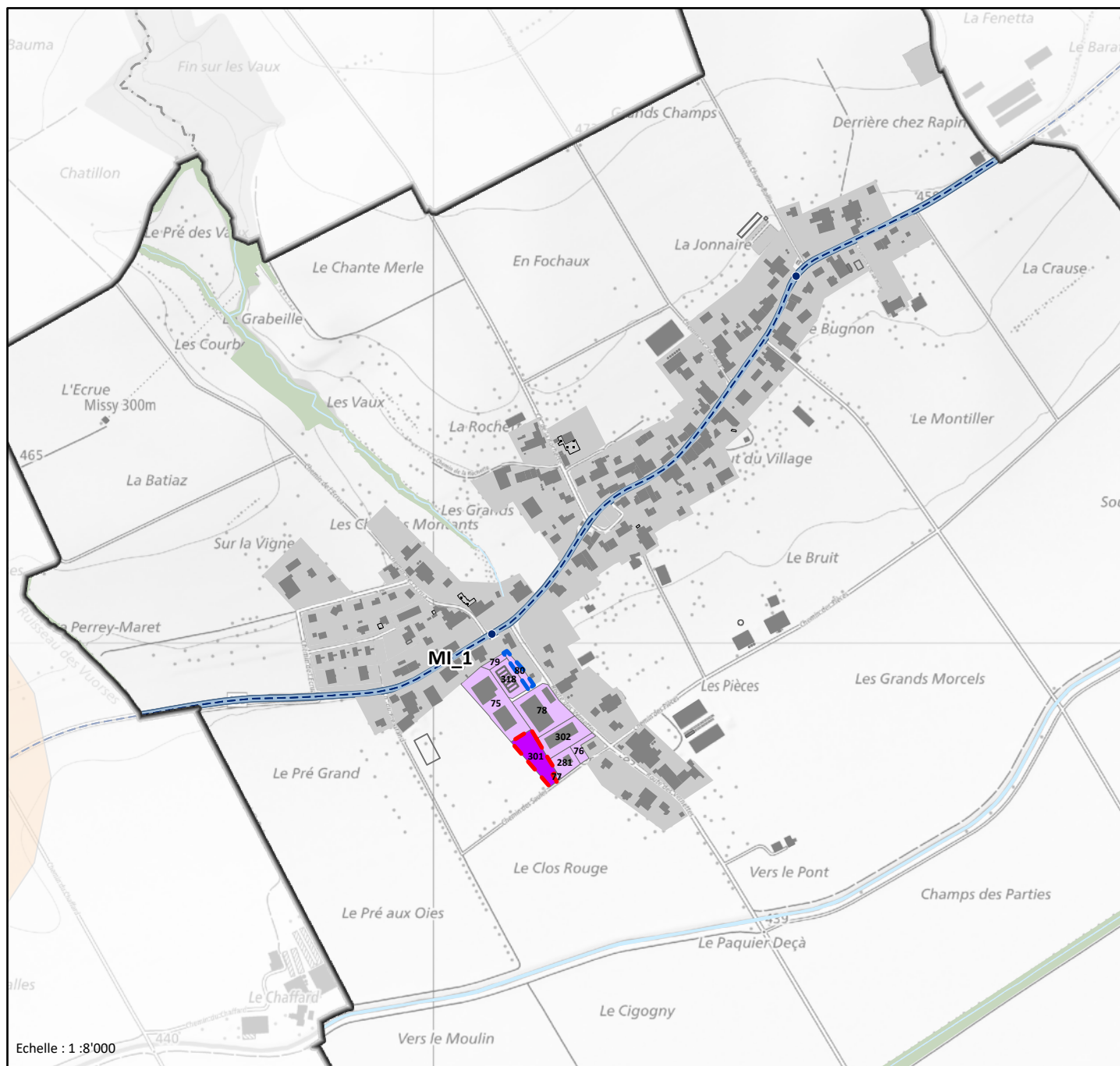
 Arrêt de bus

 Lignes de bus

 Lignes ferroviaires

Niveau de qualité de desserte en TP

 D - faible desserte



Zones d'activités de la Broye-Vully


Local

 Bâti

 Mobilisable

**Mises à jour des données
(cohérence avec PACom)**

Mesures de gestion et planification

 Changement d'affectation de zone

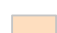
 Dézonage

Informations indicatives

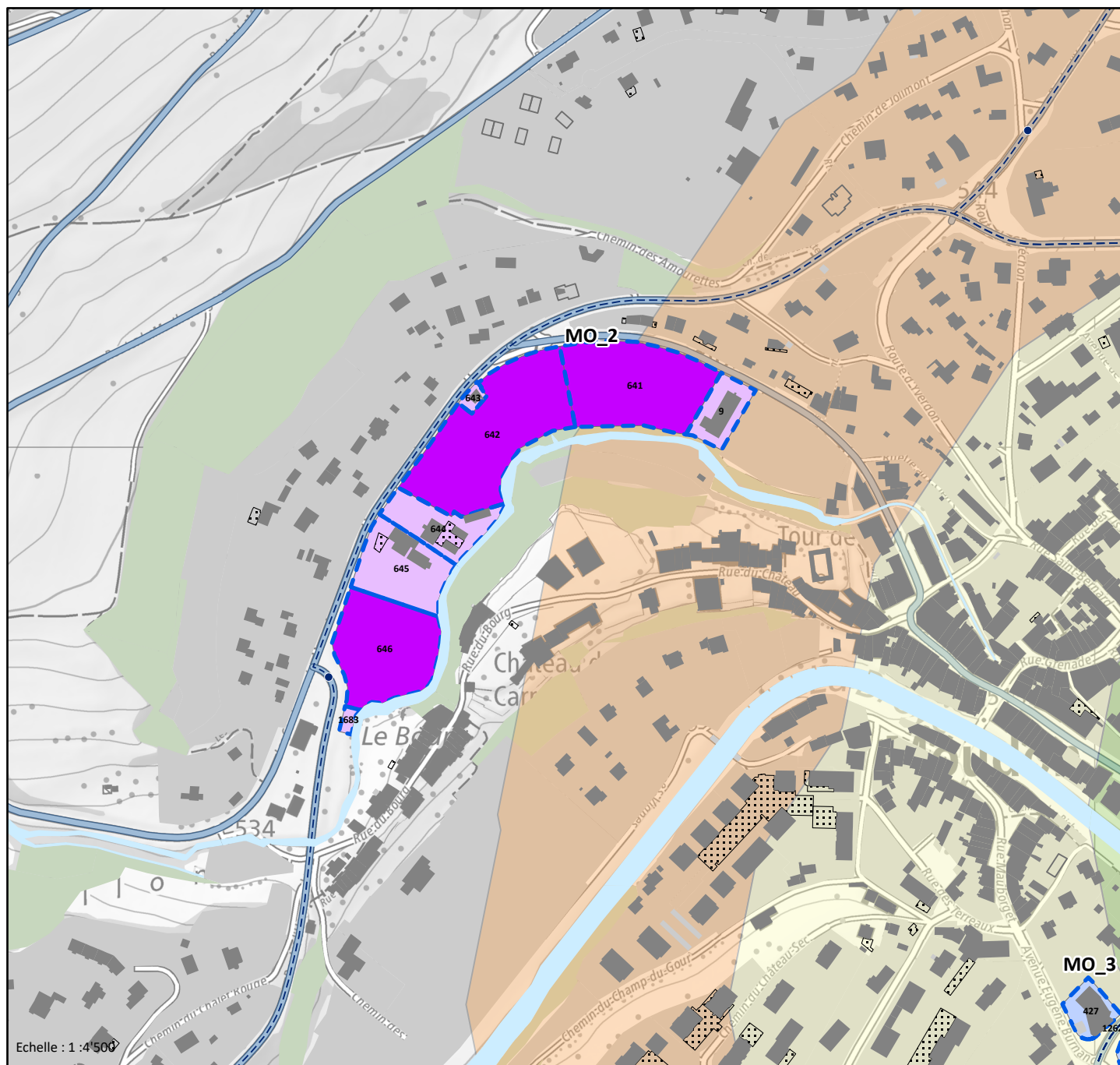
 Arrêt de bus

 Lignes de bus

Niveau de qualité de desserte en TP

 D - faible desserte

Echelle : 1 : 8'000



Zones d'activités de la Broye-Vully

Mises à jour des données (cohérence avec PACom)

Mesures de gestion et planification

Informations indicatives

Stratégique

■ Bâti

Local

■ Bâti

■ Mobilisable

▭ Changement d'affectation de zone

● Arrêt de bus

--- Lignes de bus

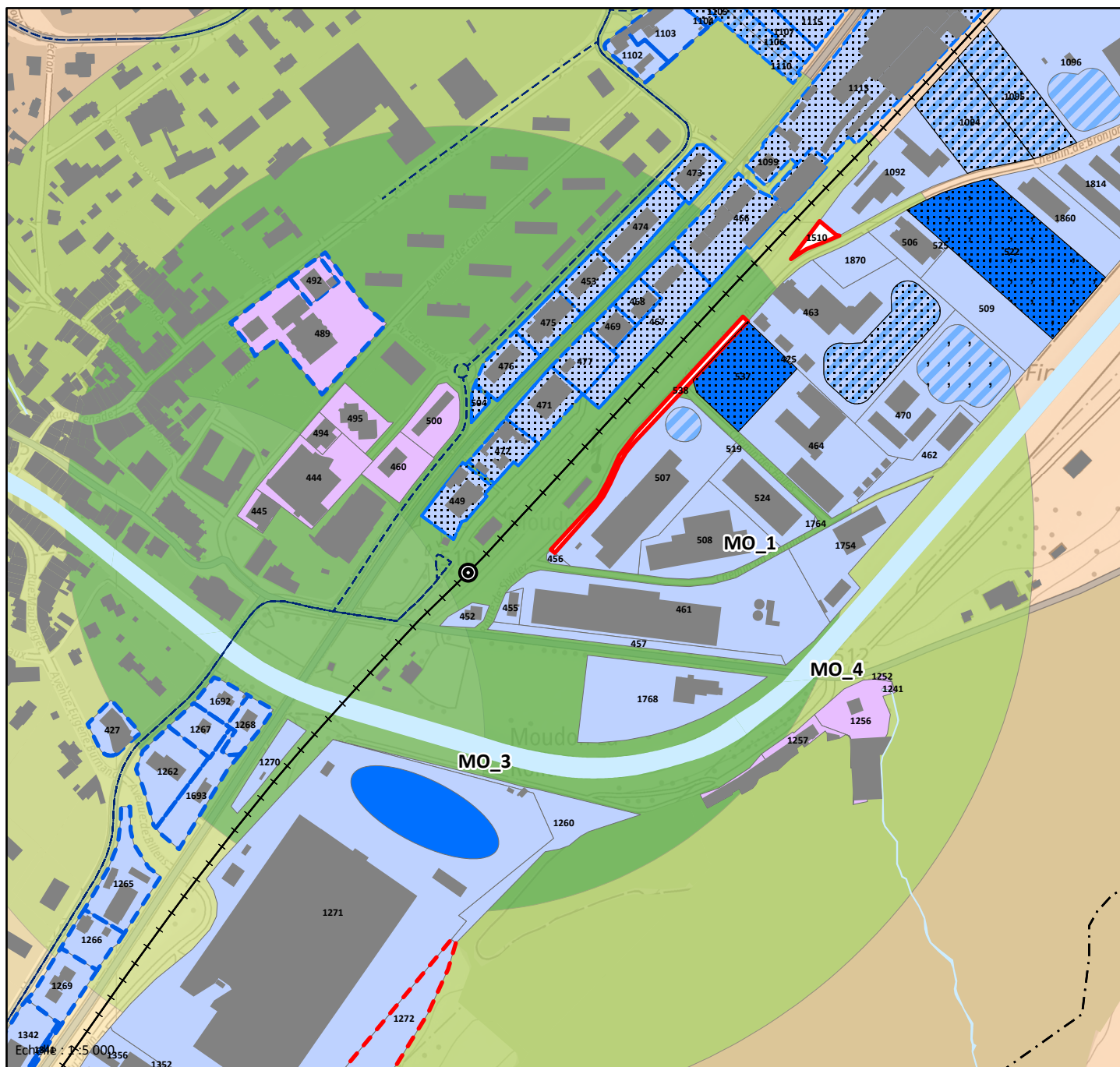
Niveau de qualité de desserte en TP

■ B - bonne desserte

■ C - desserte moyenne

■ D - faible desserte

Commune : Moudon -Secteurs "Centre" et "Brasserie" (MO_3 et MO_4)



Zones d'activités de la Broye-Vully

Stratégique

- Bâti
- Mobilisable
- Potentiellement mobilisable

Local

- Bâti

Mises à jour des données (cohérence avec PACom)

- Dézoning dans PACom

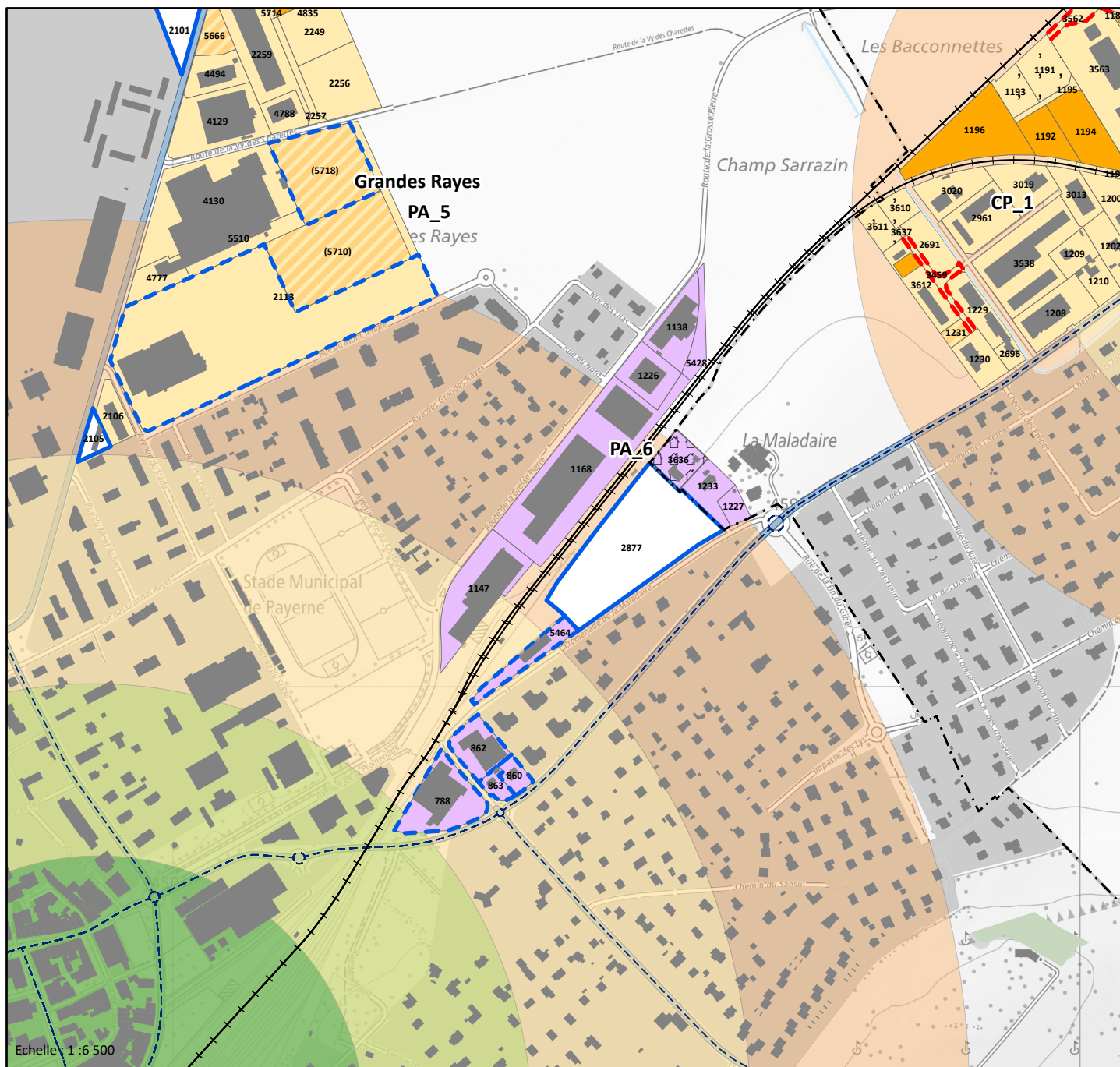
Mesures de gestion et planification

- Réserve stratégique
- Réserve stratégique avec reconversion partielle
- Changement d'affectation de zone
- Dézoning
- Projet en cours

Informations indicatives

- Lignes de bus
 - ⊙ Gare
 - Lignes ferroviaires
- Niveau de qualité de desserte en TP*
- A - très bonne desserte
 - B - bonne desserte
 - C - desserte moyenne
 - D - faible desserte

Commune : Payerne / Corcelles-près-Payerne - Secteur La Maladaire (PA_6)



Zones d'activités de la Broye-Vully

Régional

- Bâti
- Mobilisable
- Potentiellement mobilisable

Local

- Bâti

Mises à jour des données (cohérence avec PACom)

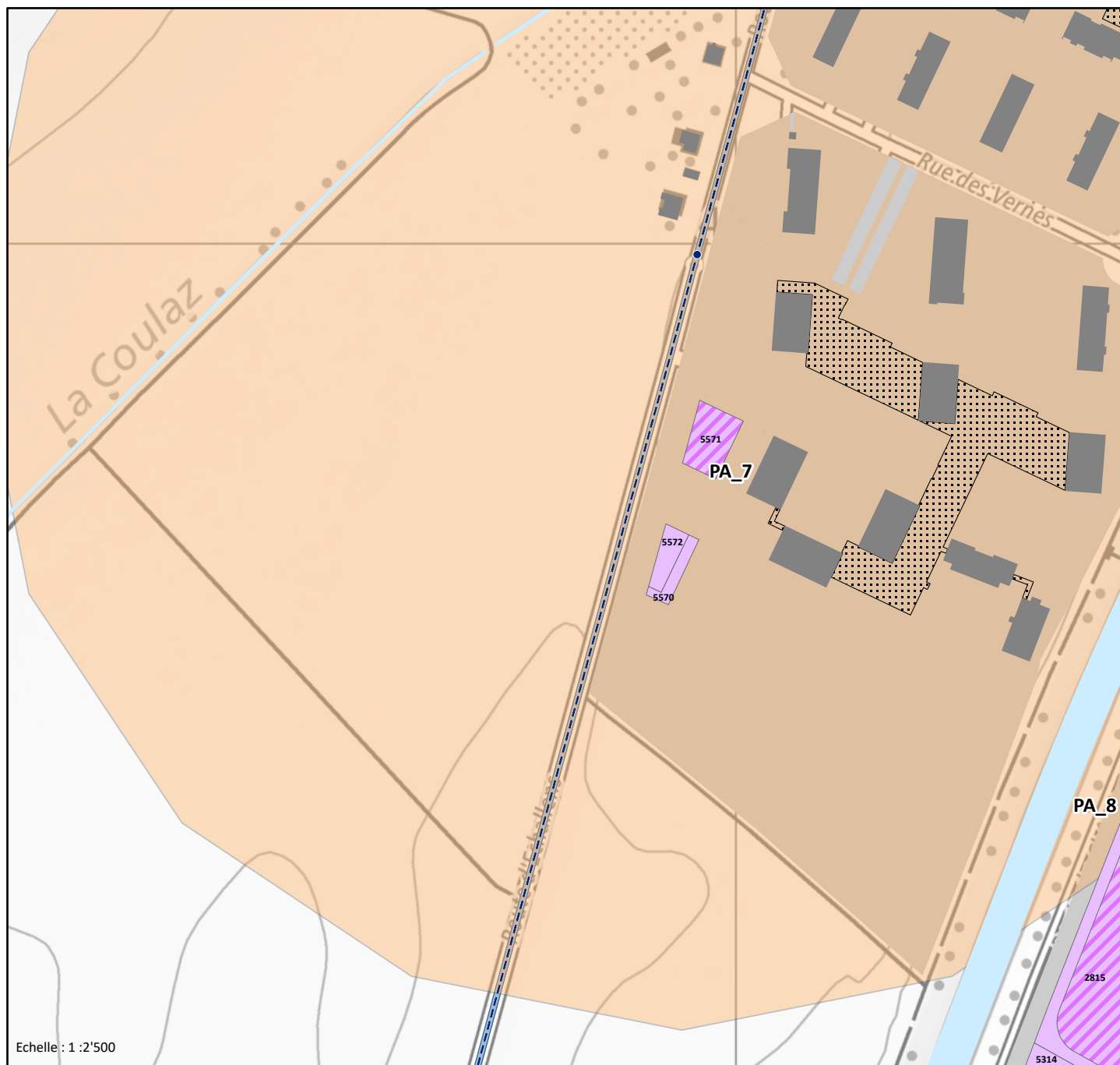
- Autres zones d'affectation
- Construction en cours / permis délivré

Mesures de gestion et planification

- Changement d'affectation de zone
- Dézonage
- Projet en cours

Informations indicatives

- Lignes de bus
 - Lignes ferroviaires
- Niveau de qualité de desserte en TP
- A - très bonne desserte
 - B - bonne desserte
 - C - desserte moyenne
 - D - faible desserte




Echelle : 1 : 2'500

Zones d'activités de la Broye-Vully

Local

 Bâti

 Potentiellement mobilisable

Mises à jour des données
(cohérence avec PACom)


Mesures de gestion et planification

Informations indicatives

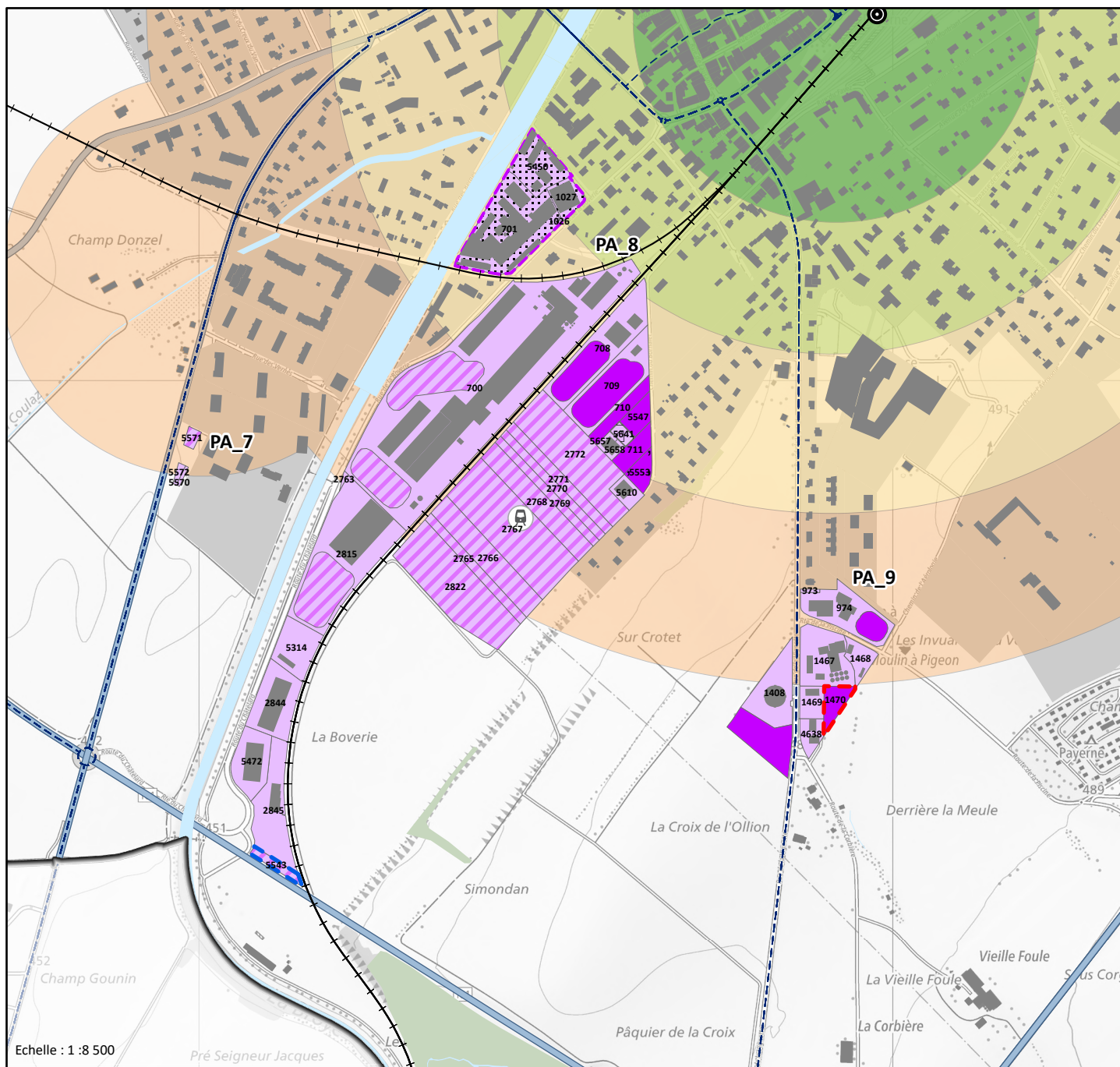
 Arrêt de bus

 Lignes de bus

Niveau de qualité de desserte en TP

 D - faible desserte

Commune : Payerne - Secteurs "Boverie" et "Route de la Vignette" (PA_8 et PA_9)



Zones d'activités de la Broye-Vully

Local

- Bâti
- Mobilisable
- Potentiellement mobilisable

Mises à jour des données (cohérence avec PACom)

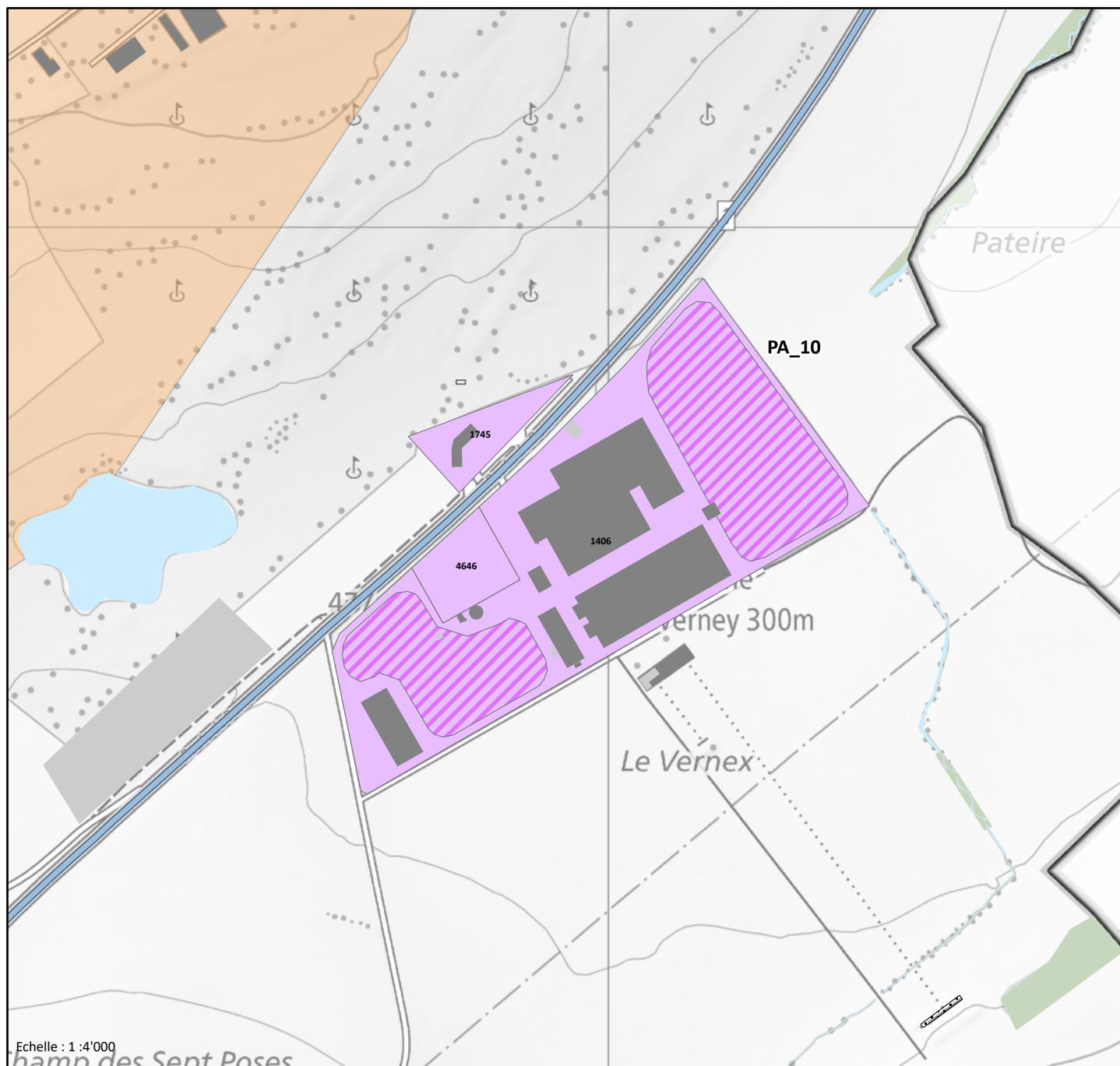
- Construction en cours / permis délivré

Mesures de gestion et planification

- Secteur à reconversion partielle
- Changement d'affectation de zone
- Dézonage
- Projet en cours
- Mobilité

Informations indicatives

- Lignes de bus
 - Gare
 - Lignes ferroviaires
- Niveau de qualité de desserte en TP*
- A - très bonne desserte
 - B - bonne desserte
 - C - desserte moyenne
 - D - faible desserte



Zones d'activités de la Broye-Vully

**Mises à jour des données
(cohérence avec PACom)**


Mesures de gestion et planification


Informations indicatives

Local

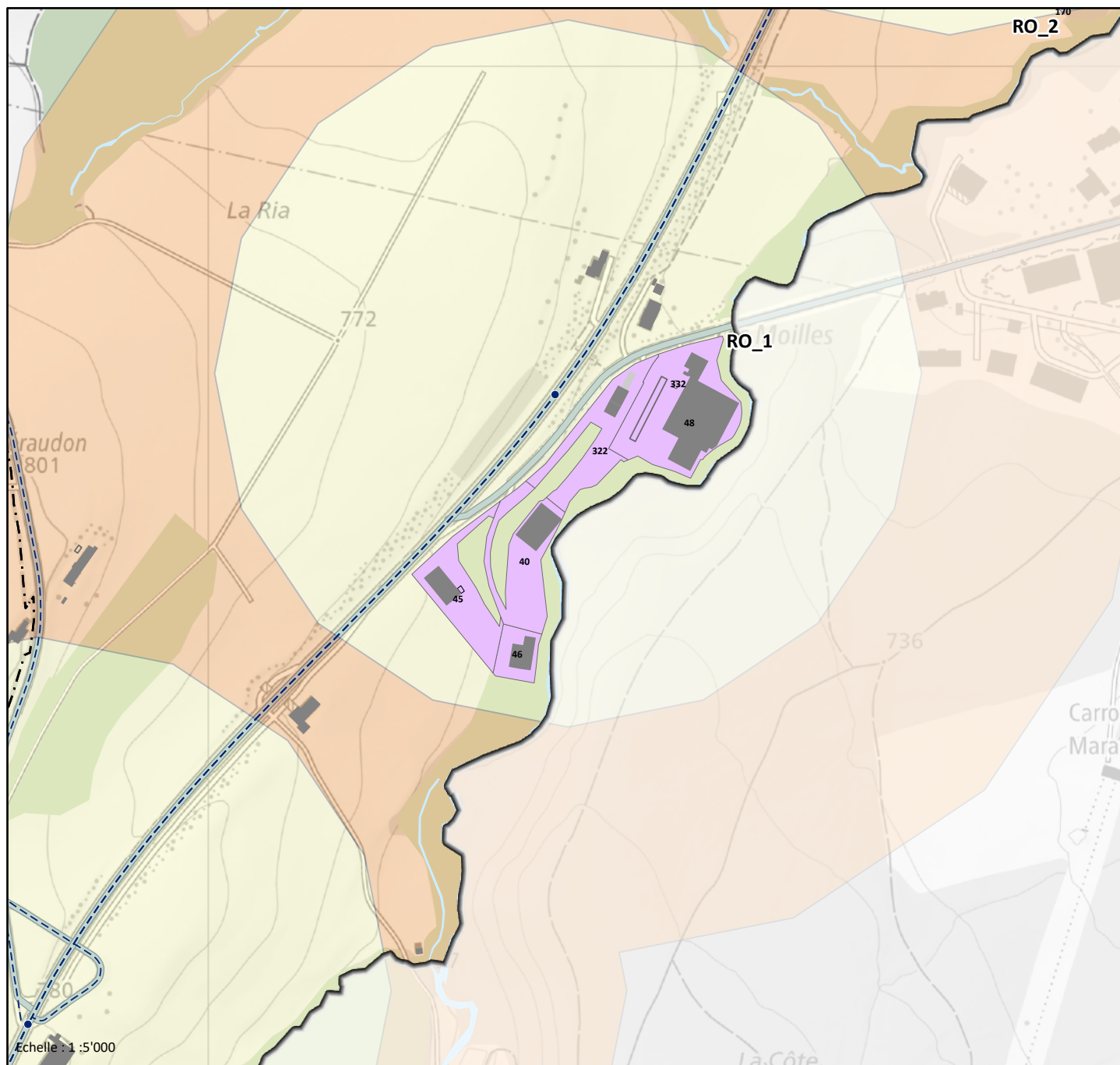
Niveau de qualité de desserte en TP

 Bâti

 D - faible desserte

 Potentiellement mobilisable

Commune : Ropraz - Secteur Les Moilles (RO_1)



Zones d'activités de la Broye-Vully

Mises à jour des données (cohérence avec PACom)

Mesures de gestion et planification

Informations indicatives


Local

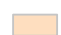
 Bâti

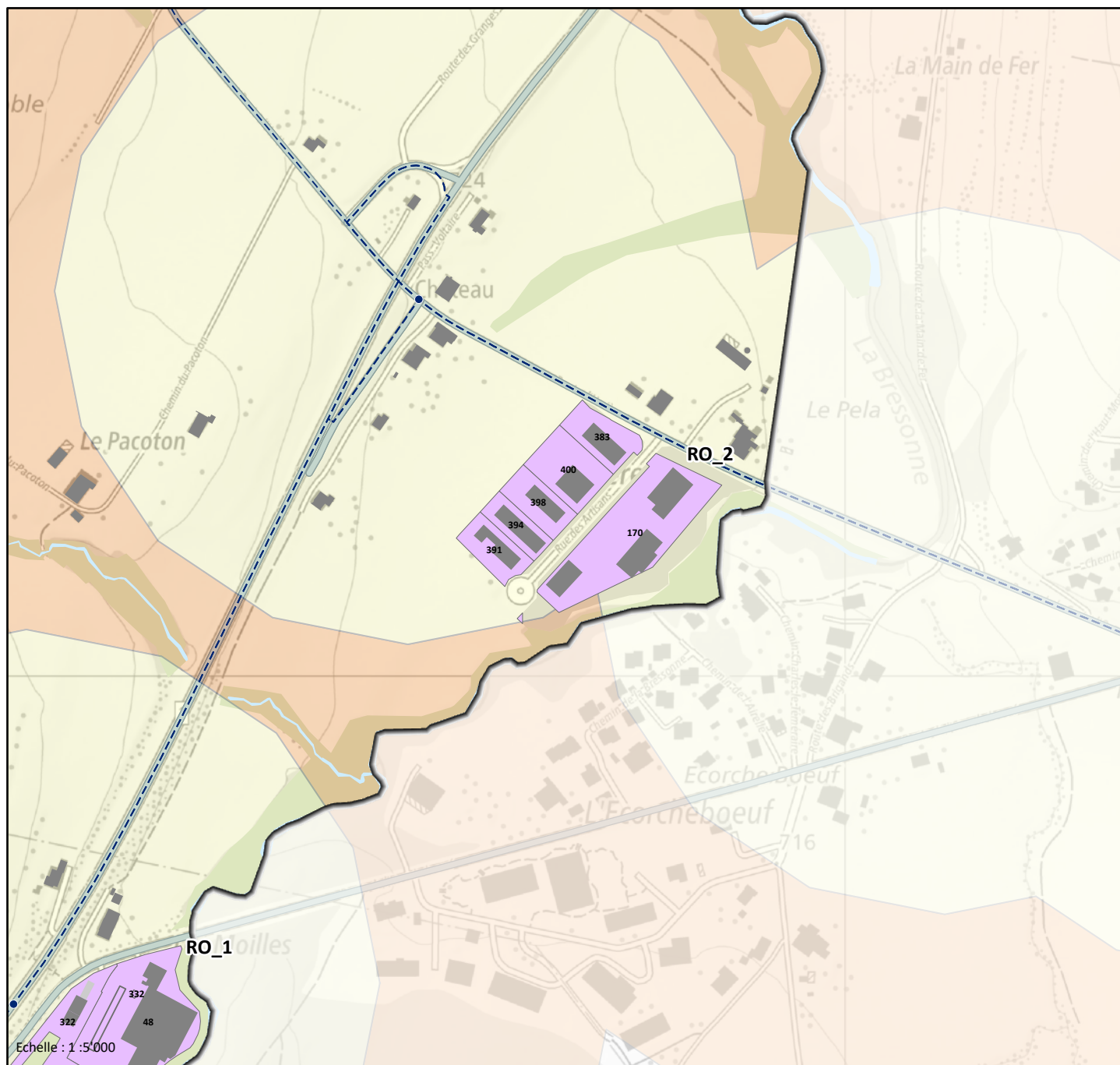
 Arrêt de bus

 Lignes de bus

Niveau de qualité de desserte en TP

 C - desserte moyenne

 D - faible desserte



Zones d'activités de la Broye-Vully

Mises à jour des données
(cohérence avec PACom)

Mesures de gestion et planification

Informations indicatives


Local

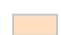
 Bâti

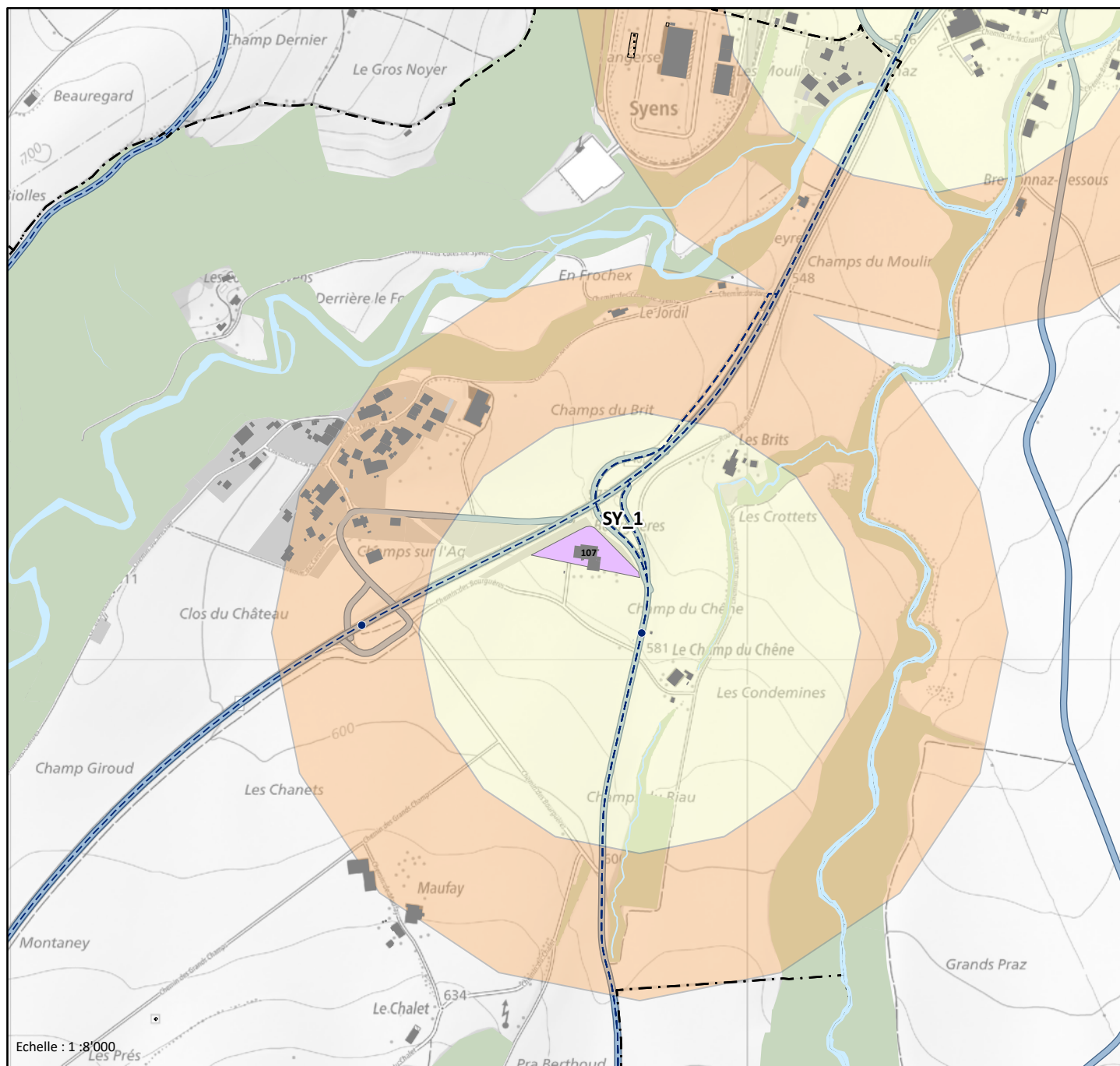
 Arrêt de bus

 Lignes de bus

Niveau de qualité de desserte en TP

 C - desserte moyenne

 D - faible desserte



Zones d'activités de la Broye-Vully

Local


 Bâti

Mises à jour des données
(cohérence avec PACom)


Mesures de gestion et planification


Informations indicatives

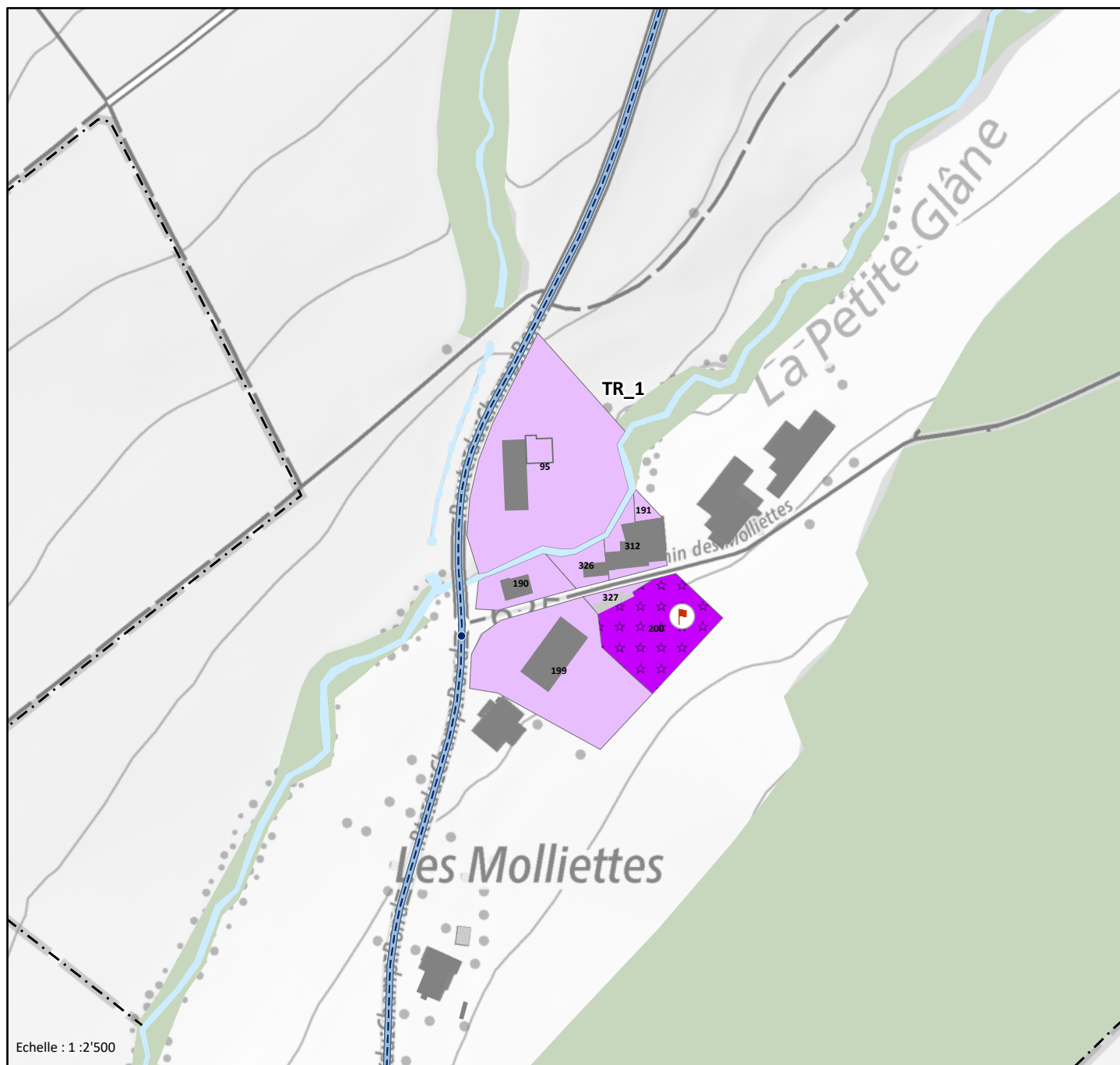
 Arrêt de bus

 Lignes de bus

Niveau de qualité de desserte en TP

 C - desserte moyenne

 D - faible desserte



Zones d'activités de la Broye-Vully

Local

Bâti

Mobilisable

Mises à jour des données
(cohérence avec PACom)

Mesures de gestion et planification

☆☆ A A Projet en cours

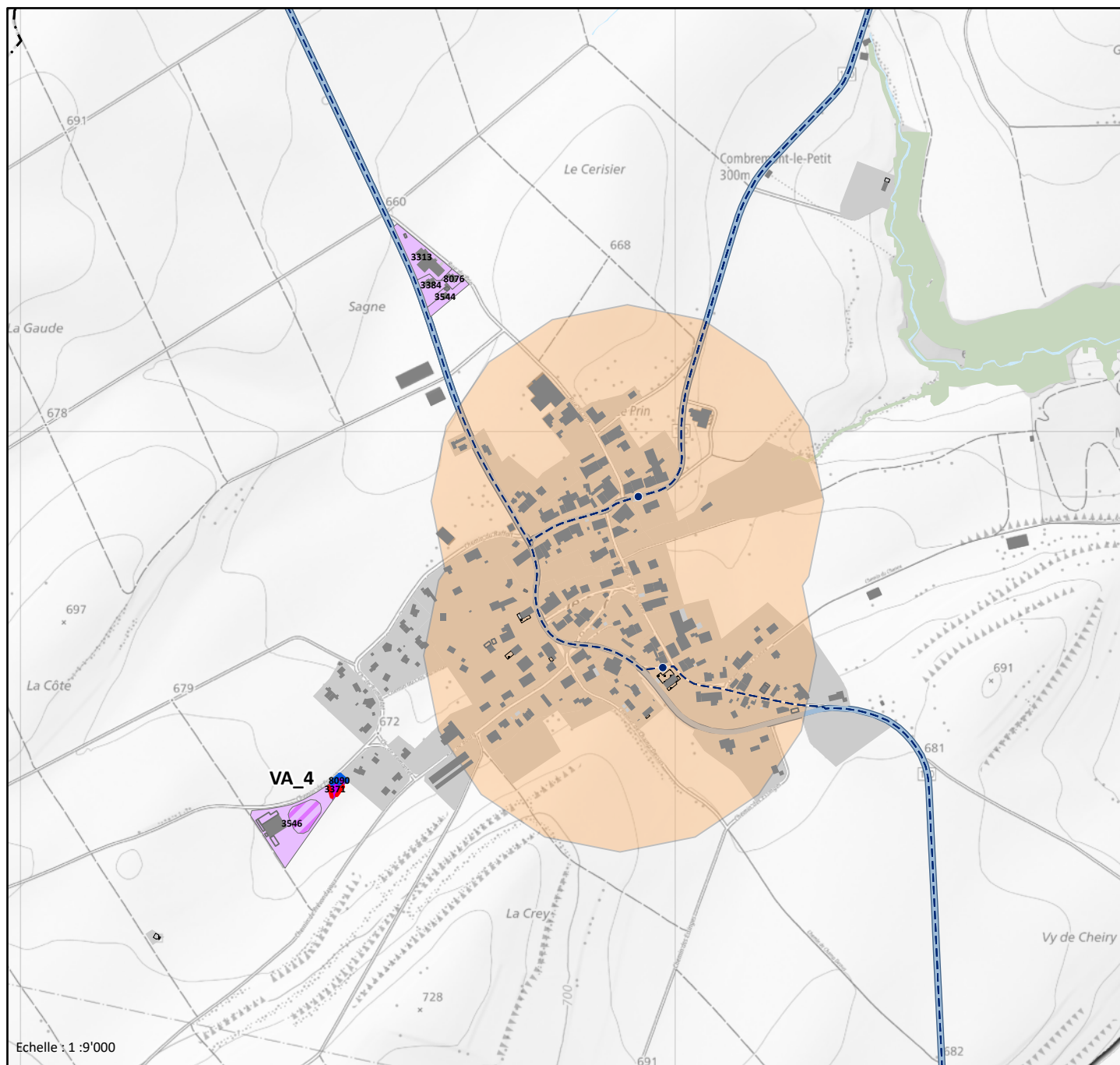
🚩 Disponibilité foncière

Informations indicatives

● Arrêt de bus

--- Lignes de bus

Commune : Valbroye - Secteur Combremont-le-Petit (VA_4)



Zones d'activités de la Broye-Vully

Local

- Bâti
- Mobilisable
- Potentiellement mobilisable

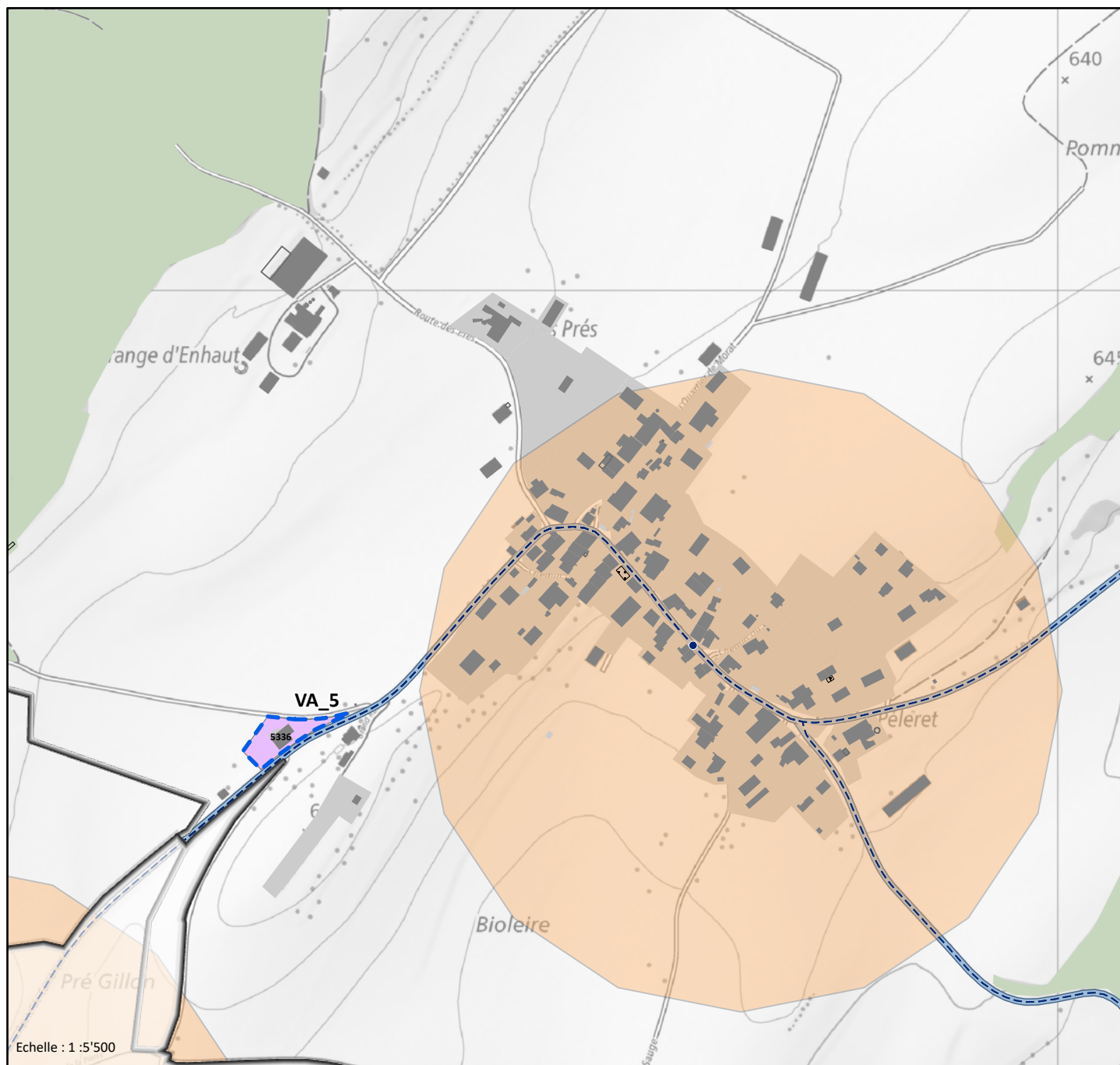
Mises à jour des données (cohérence avec PACom)

Mesures de gestion et planification

- Changement d'affectation de zone
- Dézouage

Informations indicatives

- Arrêt de bus
- Lignes de bus
- Niveau de qualité de desserte en TP**
- D - faible desserte




Zones d'activités de la Broye-Vully

Local

 Bâti


**Mises à jour des données
(cohérence avec PACom)**

Mesures de gestion et planification

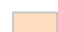
 Changement d'affectation de zone

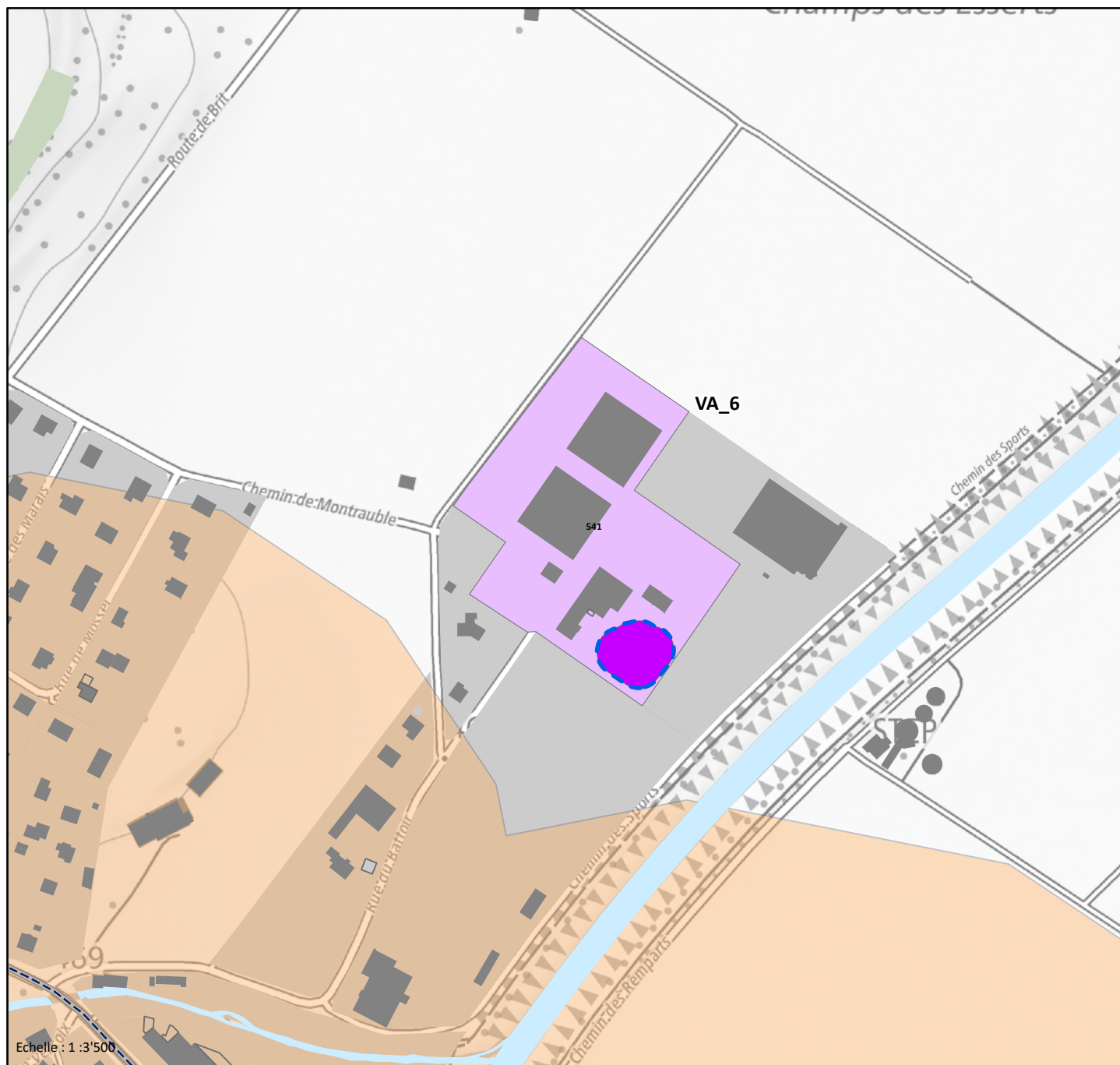
Informations indicatives

 Arrêt de bus

 Lignes de bus

Niveau de qualité de desserte en TP

 D - faible desserte



Zones d'activités de la Broye-Vully


Local

 Bâti

 Mobilisable

**Mises à jour des données
(cohérence avec PACom)**


Mesures de gestion et planification

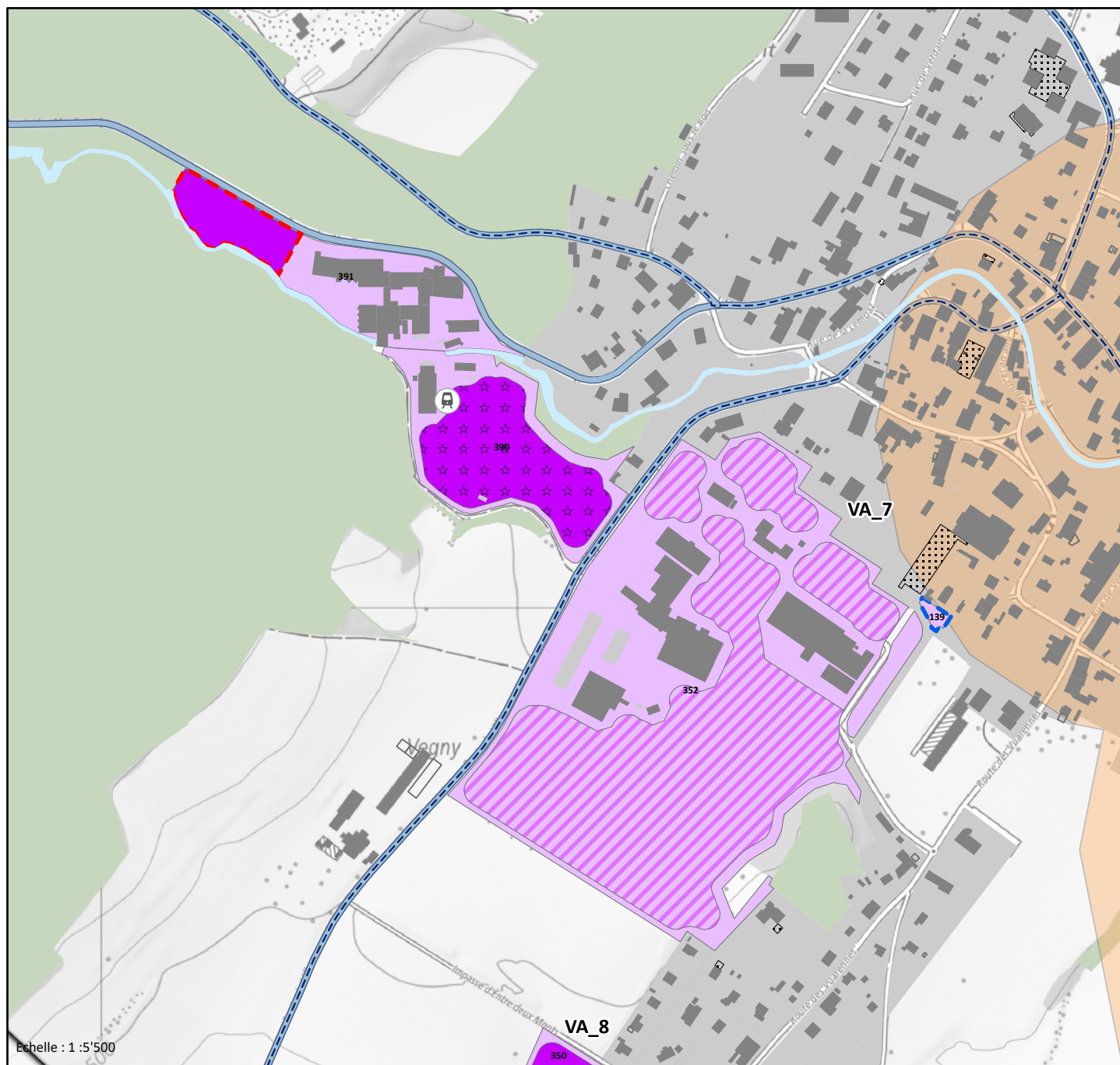
 Changement d'affectation de zone

Informations indicatives

 Lignes de bus

Niveau de qualité de desserte en TP

 D - faible desserte



Zones d'activités de la Broye-Vully

Local

- Bâti
- Mobilisable
- Potentiellement mobilisable

**Mises à jour des données
(cohérence avec PACom)**

Mesures de gestion et planification

- Changement d'affectation de zone
- Dézoning
- ☆☆ Projet en cours
- Mobilité

Informations indicatives




- Lignes de bus
- Niveau de qualité de desserte en TP**
- D - faible desserte



Echelle : 1 : 2'500


Zones d'activités de la Broye-Vully

Local

-  Bâti
-  Mobilisable
-  Potentiellement mobilisable

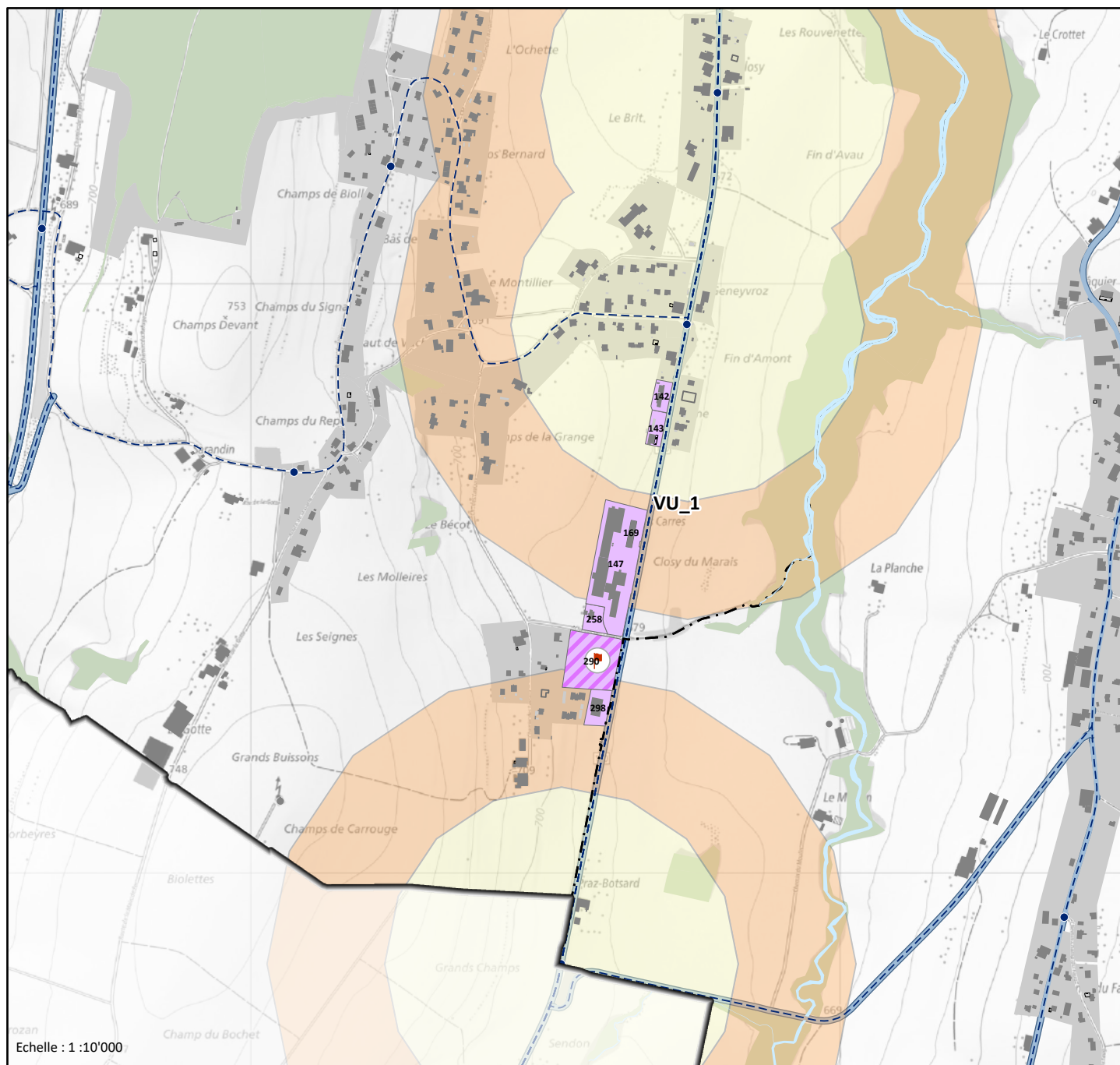
**Mises à jour des données
(cohérence avec PACom)**

Mesures de gestion et planification

-  Disponibilité foncière

Informations indicatives

-  Lignes de bus



Zones d'activités de la Broye-Vully

- Local*
- Bâti
 - Potentiellement mobilisable

Mises à jour des données (cohérence avec PACom)

Mesures de gestion et planification

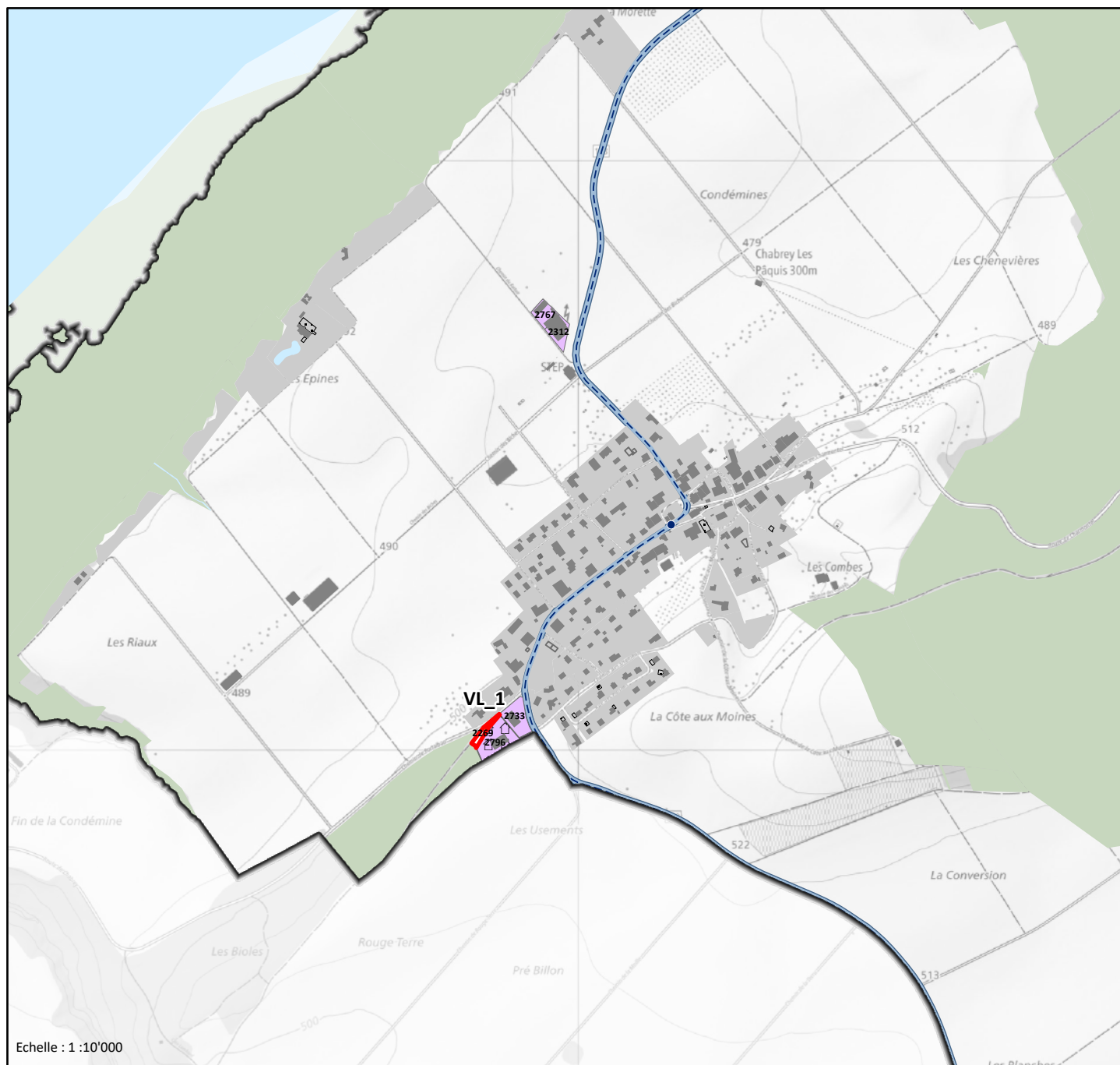
- 🚩 Disponibilité foncière

Informations indicatives

- Arrêt de bus
 - Lignes de bus
- Niveau de qualité de desserte en TP*
- C - desserte moyenne
 - D - faible desserte

Echelle : 1 :10'000

Commune : Vully-les-Lacs - Secteur Chabrey (VL_1)





Zones d'activités de la Broye-Vully

Local

 Bâti

Mises à jour des données (cohérence avec PACom)

 Dézonage dans PACom

 Construction en cours / permis délivré

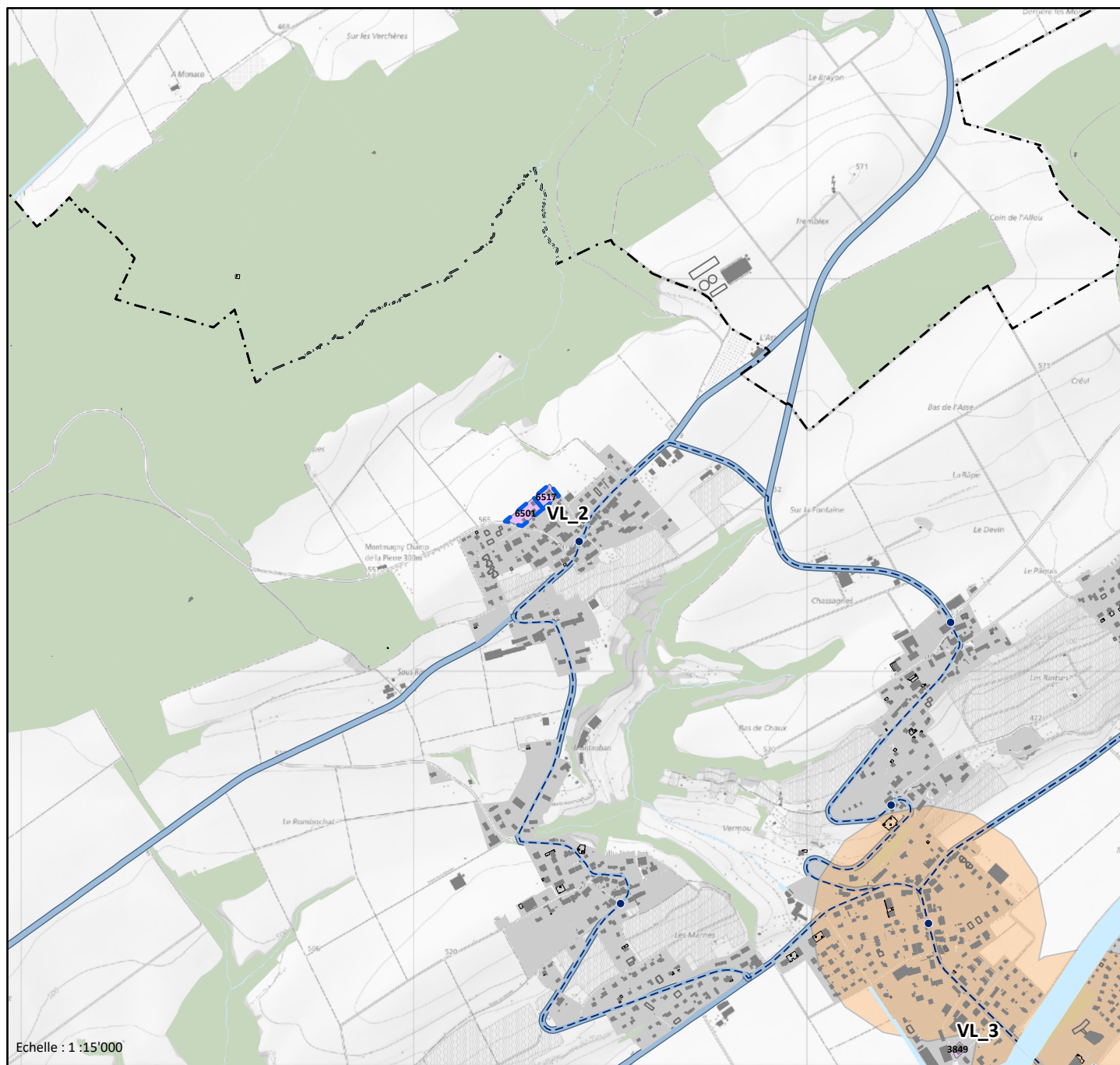
Mesures de gestion et planification

Informations indicatives

 Arrêt de bus

 Lignes de bus

Commune : Vully-les-Lacs - Secteur Montmagny (VL_2)




Zones d'activités de la Broye-Vully

Local

 Bâti

Mises à jour des données (cohérence avec PACom)

Mesures de gestion et planification


 Changement d'affectation de zone

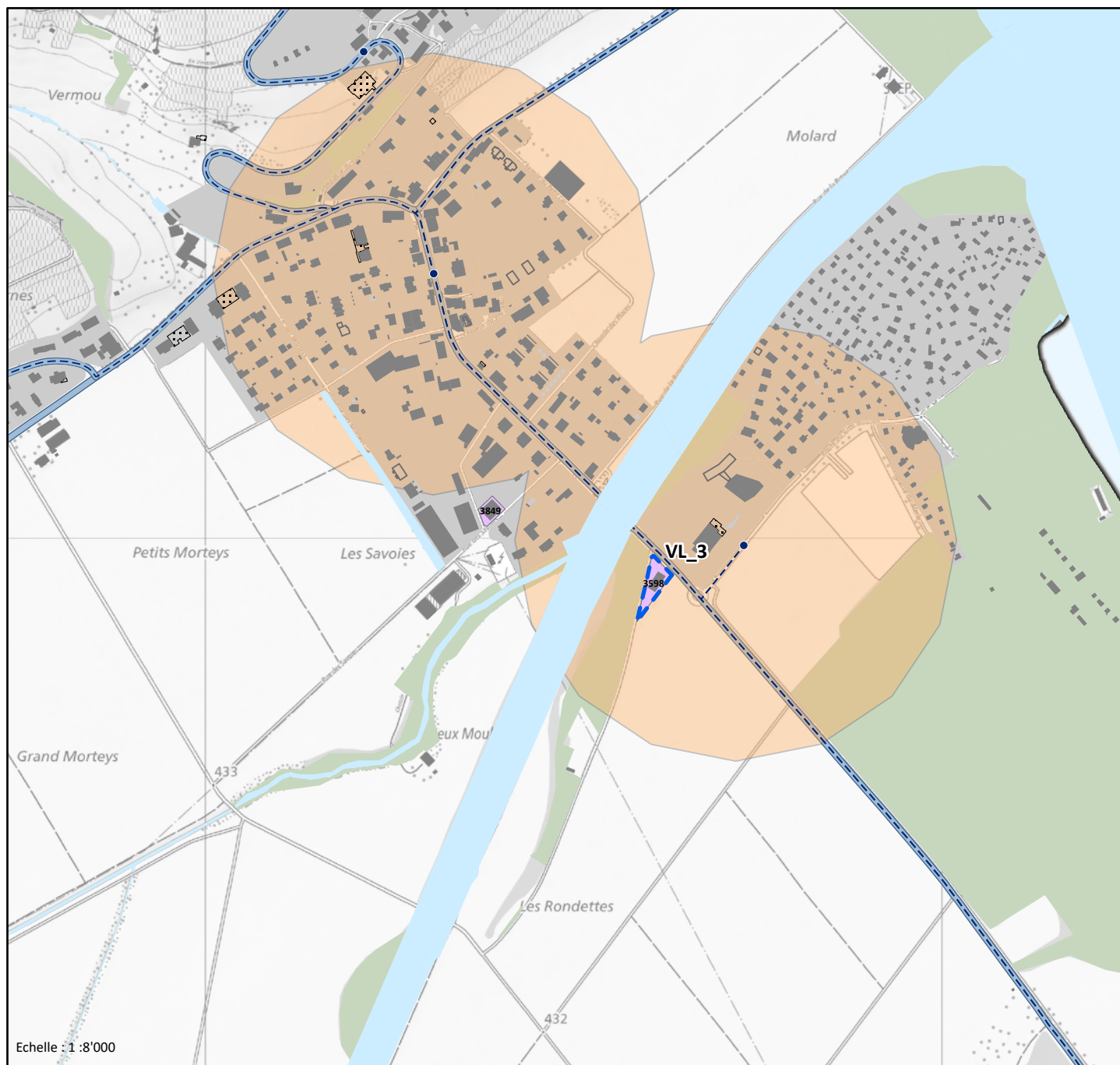
Informations indicatives

 Arrêt de bus

 Lignes de bus

Niveau de qualité de desserte en TP

 D - faible desserte



Echelle : 1 : 8'000


Zones d'activités de la Broye-Vully

Local

 Bâti

**Mises à jour des données
(cohérence avec PACom)**

Mesures de gestion et planification

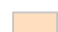
 Changement d'affectation de zone

Informations indicatives

 Arrêt de bus

 Lignes de bus

Niveau de qualité de desserte en TP

 D - faible desserte